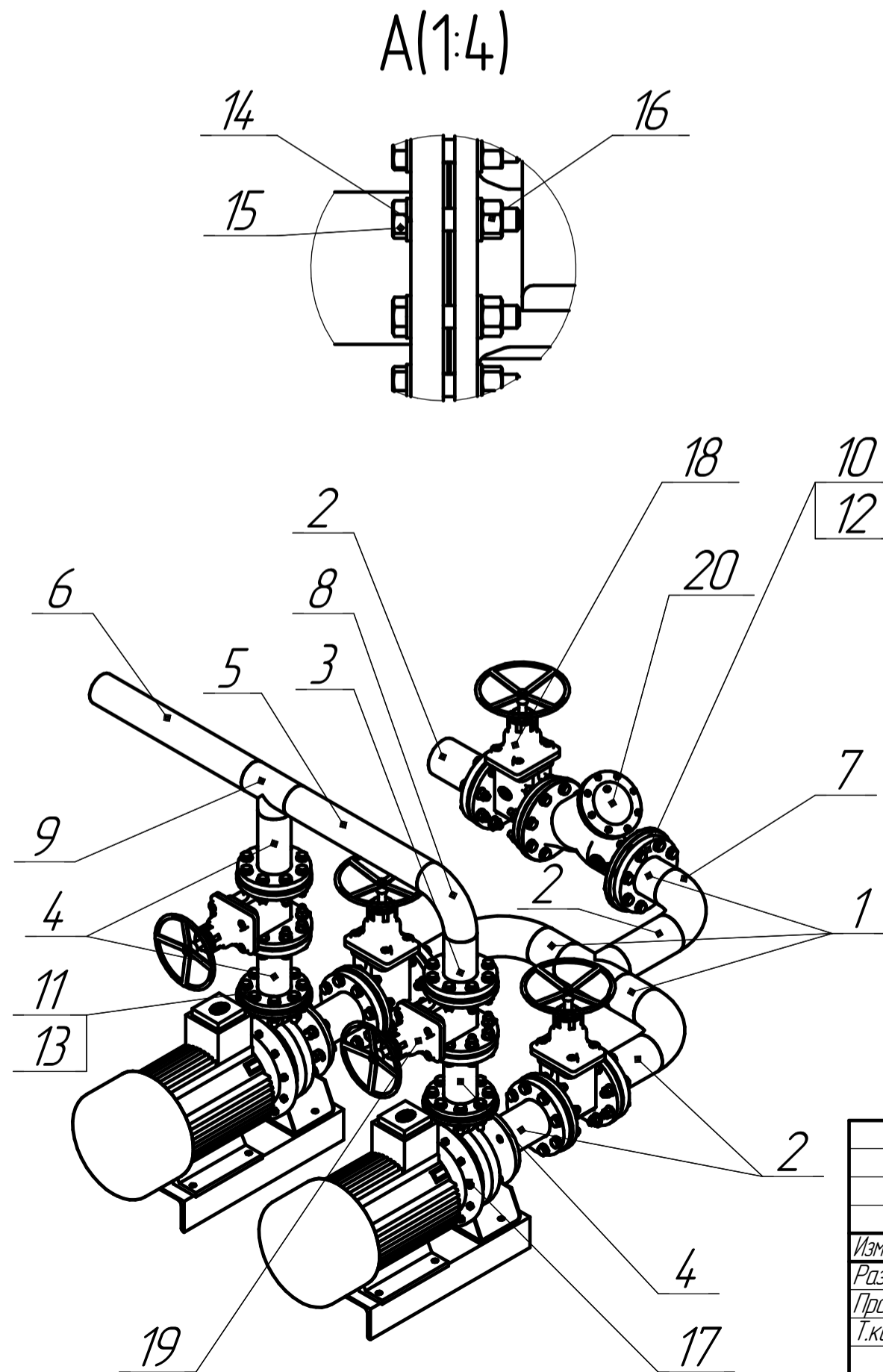
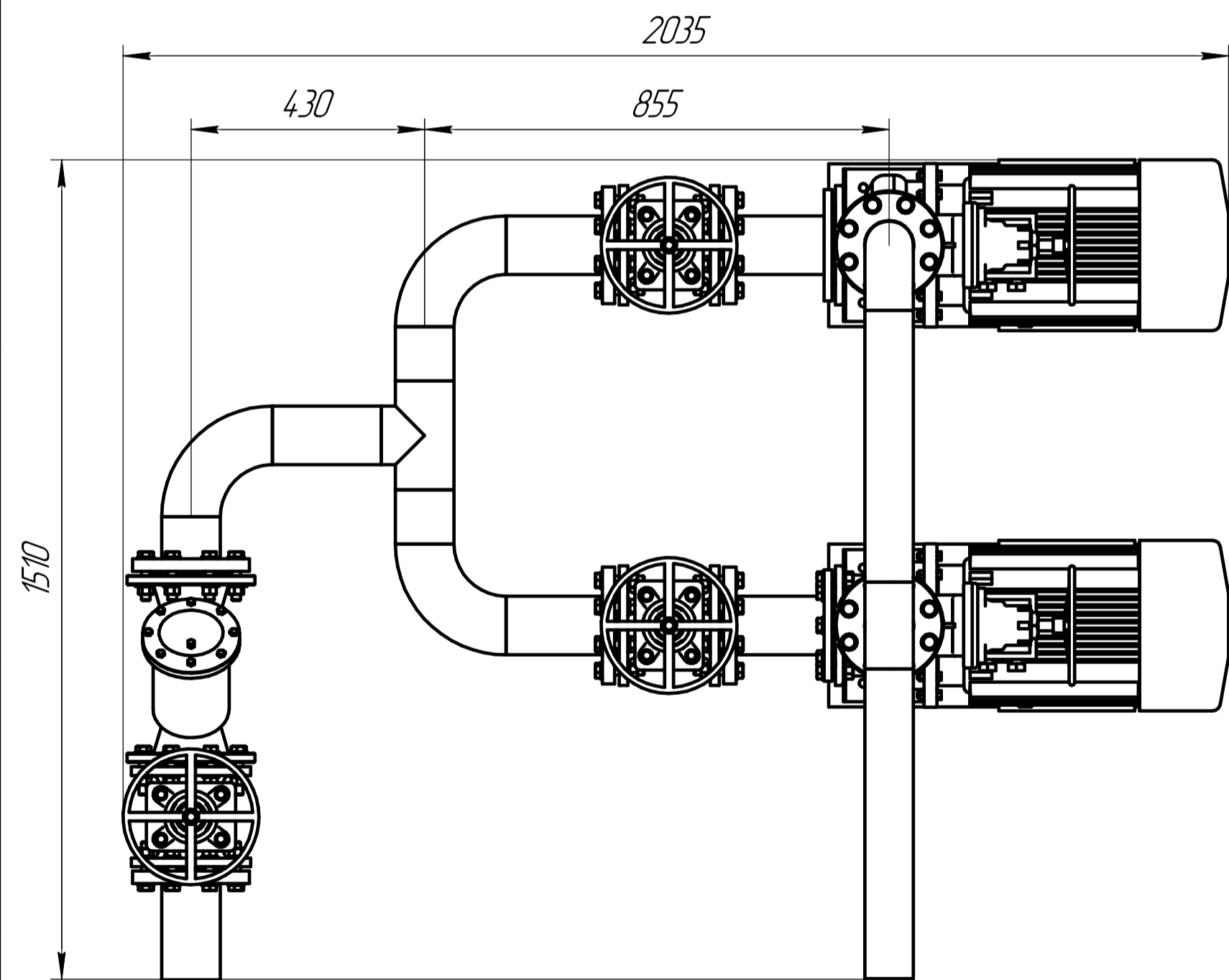
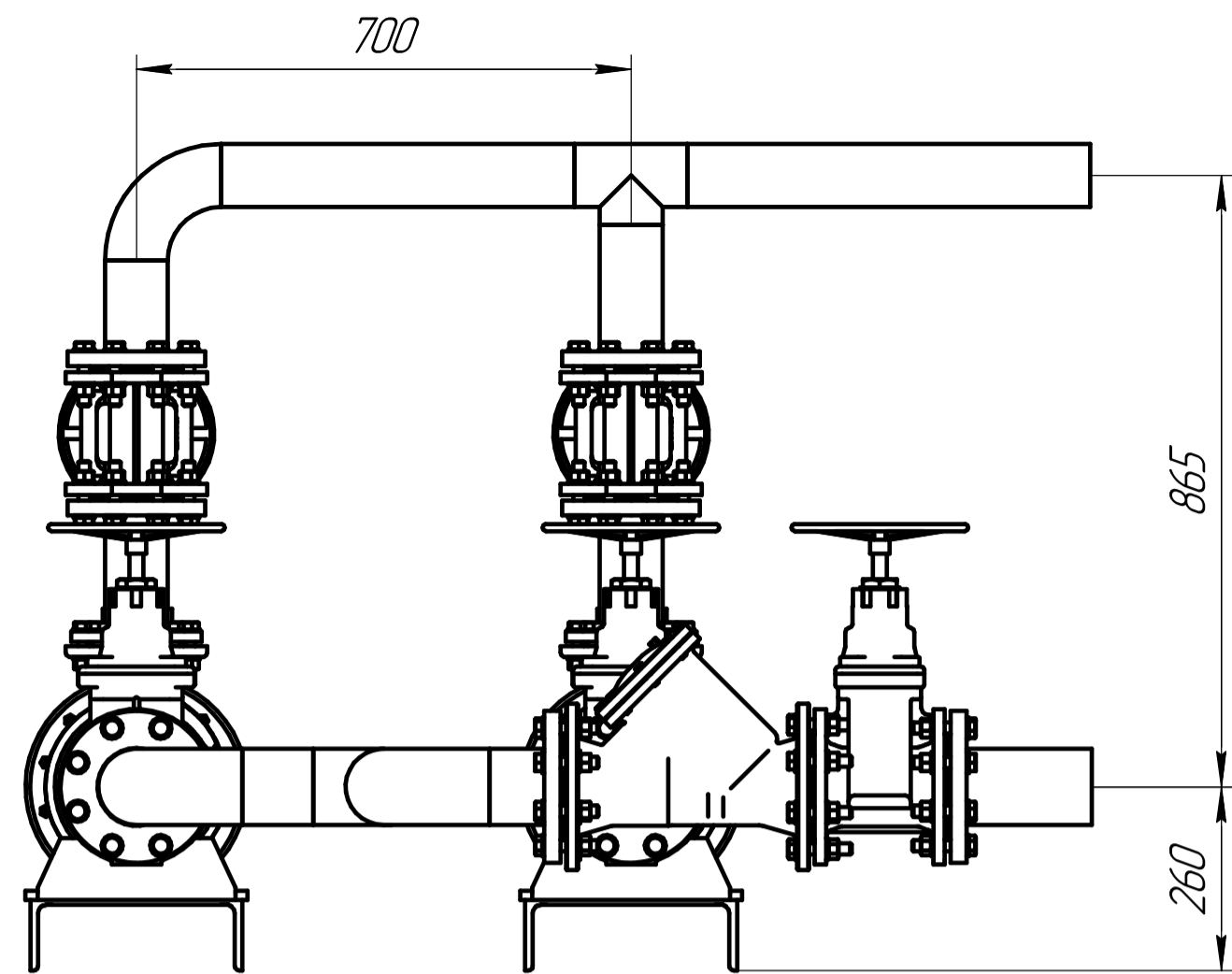
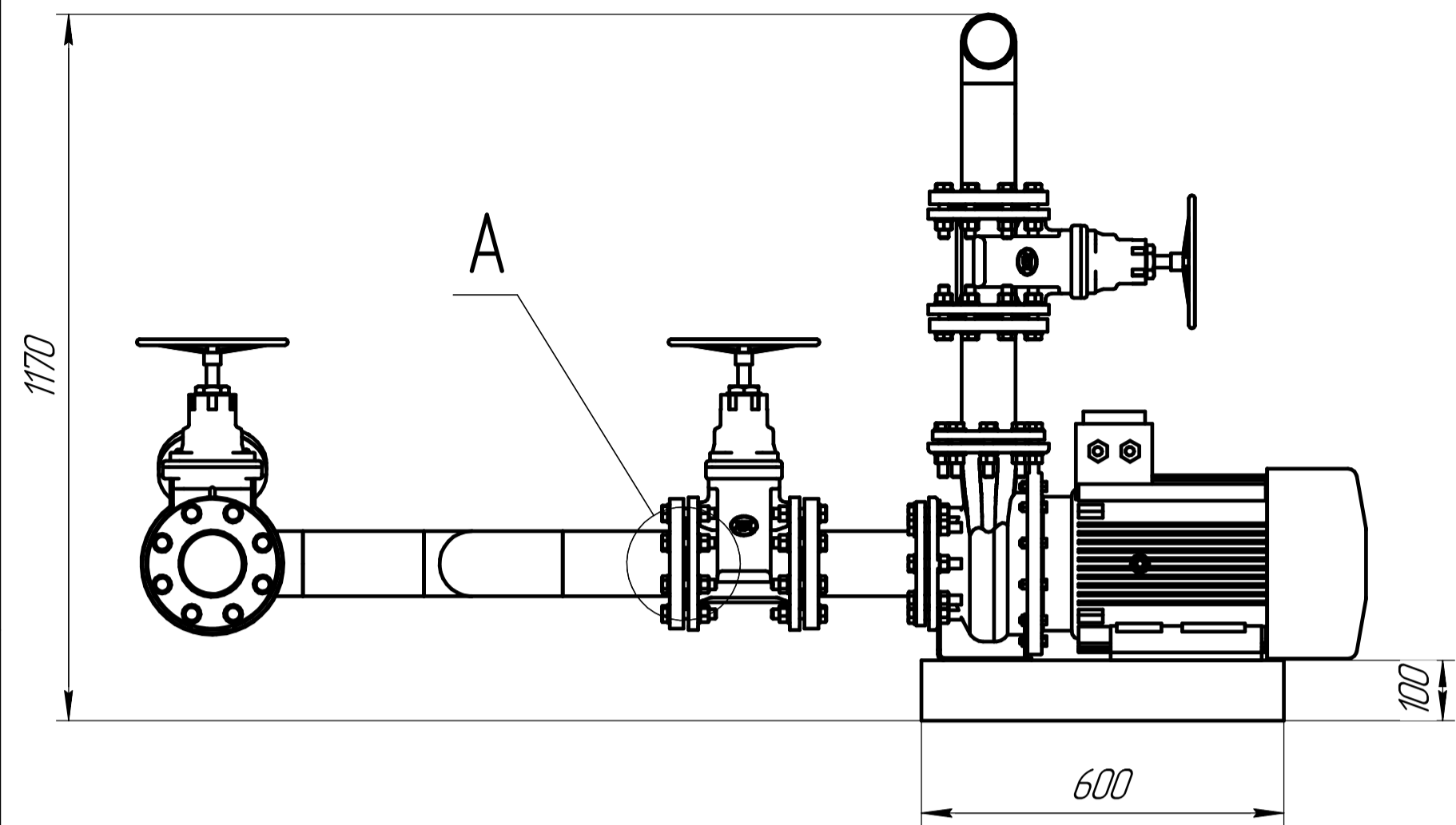


БКНС.01.108.89.Н ВО



A(1:4)

Поз.	Наименование	Обозначение	Кол.
1	Труба 100x4 L=100	ГОСТ 10704-91	3
2	Труба 100x4 L=200	ГОСТ 10704-91	6
3	Труба 89x4 L=150	ГОСТ 10704-91	1
4	Труба 89x4 L=200	ГОСТ 10704-91	3
5	Труба 89x4 L=500	ГОСТ 10704-91	1
6	Труба 89x4 L=570	ГОСТ 10704-91	1
7	Отвод 90-108x4	ГОСТ 17375-2001	3
8	Отвод 90-89x4	ГОСТ 17375-2001	1
9	Тройник 57x4	ГОСТ 17376-2001	1
10	Фланец 1-100-16	ГОСТ 12820-80	8
11	Фланец 1-80-16	ГОСТ 12820-80	6
12	Прокладка А-100-16	ГОСТ 15180-86	9
13	Прокладка А-80-16	ГОСТ 15180-86	6
14	Шайба А.16	ГОСТ 11371-78	240
15	Болт М16х1,5-6gx.70	ГОСТ 7798-70	120
16	Гайка М16х1,5-Н	ГОСТ 5915-70	120
17	Агрегат насосный	1АСЦ/А-20-24ГМ	2
18	Задвижка стальная	ЗОС4 1нж DN100 PN16	3
19	Задвижка стальная	ЗОС4 1нж DN80 PN16	2
20	Фильтр	ФЖУ 100/16	1

1. Материал исполнения трубной обвязки – сталь СтЗсп.
2. Монтироваться БКНС будет в блочное здание общей площадью 17,4 м².
3. Монтаж БКНС осуществляется на болтовые соединения, без сварочных работ

				БКНС.01.108.89.Н ВО			
Изм./лист	№ докум.	Подп.	Дата	Блочная кустовая насосная станция		Лист	Масса
						983,74	1:10
Разраб.				Общий вид		Лист	Листов
Проб.							1
Т.контр.							
Н.контр.							
Утв.							
				Копировал		Формат А2	