



Свидетельство №П-112-59-0279-72-220616 от 22 июня 2016г.

Заказчик: Муниципальное автономное учреждение «Централизованная клубная система Вагайского района»




**Разработка проектной документации по капитальному ремонту конструктивных элементов здания (объекта) Тукузский СДК по адресу: Тюменская область, Вагайский район, с. Тукуз, ул. Школьная, д. 4**

## ***ПРОЕКТНАЯ ДОКУМЕНТАЦИЯ***

### **Архитектурно-строительные решения**

**1726.19 – АС**

#### **Том 1**

Изм	№ док.	Подпись	Дата
1	109.20		17.03.2020
2	111.20		12.05.2020
3	114.20		06.07.2020

Свидетельство №П-112-59-0279-72-220616 от 22 июня 2016г.

Заказчик: Муниципальное автономное учреждение «Централизованная клубная система Вагайского района»




Разработка проектной документации по капитальному ремонту конструктивных элементов здания (объекта) Тукузский СДК по адресу: Тюменская область, Вагайский район, с. Тукуз, ул. Школьная, д. 4

## ПРОЕКТНАЯ ДОКУМЕНТАЦИЯ

Архитектурно-строительные решения

1726.19 – АС

Том 1

Изм	№ док.	Подпись	Дата
1	109.20		17.03.2020
2	111.20		12.05.2020
3	114.20		06.07.2020

Директор



Семенов А.С.

Главный инженер проекта



Кремлева Т.Н.





2020

Согласовано			
Взам. инв. №			
Подп. и дата			
Инв. № подл.			

Обозначение	Наименование	Прим.
<b>1726.19-АС-С</b>	<b>Содержание тома</b>	2
<b>1726.19-ВР</b>	<b>Ведомость рабочей документации</b>	3
<b>1726.19-01-АС</b>	<b>Графическая часть</b>	
	Лист 1. Общие данные	4
	Лист 2. План на отметке +0,000	5 (изм.3,зам.)
	Лист 3. Фасады в осях 1-2, 2-1, А-В, В-А (до ремонта, после ремонта)	6 (изм.1,2,3 зам.)
<b>1726.19-02-АС</b>	<b>Графическая часть</b>	
	Лист 1. Общие данные	7
	Лист 2. План на отметке +0,000. Разрез 1-1. Узел А,Б	8 (изм.3,зам.)
<b>1726.19-03-АС</b>	<b>Графическая часть</b>	
	Лист 1. Общие данные.	9
	Лист 2. Схема расположения стропил. Разрез 1-1.	10
	Лист 3. Разрез 2-2.	11
	Лист 4. Узлы 1-10.	12

Взам. инв. №		Подп. и дата																																																																																																																																																																																																																																																																																																																																																																																																																																																																																																																																																																																																																																																																																																																																																																																																																																																						
Инв. № подл.																																																																																																																																																																																																																																																																																																																																																																																																																																																																																																																																																																																																																																																																																																																																																																																																																																																								

Том	Обозначение	Наименование	Прим.
1	1726.19-АС	Архитектурно-строительные решения	
2	1726.19-СМ	Смета на строительство объектов капитального строительства	

Взам. инв. №	Подп. и дата							1726.19-ВР	
		Изм.	Кол.уч	Лист	№док.	Подп.	Дата		
Инв. № подл.		Разраб.	Мяжитов		12.19	Ведомость рабочей документации	Стадия	Лист	Листов
		Проверил	Кремлева		12.19		Р		1
		ГИП	Кремлева		12.19		<div>ООО СПЕКТР</div> <div>Проектный институт</div>		
		Н.контр.	Луговая		12.19				

Ведомость чертежей раздела АС

Лист	Наименование	Примечание
1	Общие данные	
2	План на отм. + 0,000.	
3	Фасады в осях 1-2, 2-1, А-В, В-А.	

Ведомость спецификаций

Лист	Наименование	Примечание
2	Спецификация элементов заполнения проёмов	

Ведомость ссылочных и прилагаемых документов

Обозначение	Наименование	Примечание
	Ссылочные документы	
СП 70.13330.2012	Несущие и ограждающие конструкции	
СП 28.13330.2017	Защита строительных конструкций от коррозии	
СП 12.03-2001, 12.04-2002 ч. 2	Безопасность труда в строительстве	
СП 63.13330.2018	Бетонные и железобетонные конструкции	
ГОСТ 14098-2014	Соединения сварные арматуры и закладных изделий	
	железобетонных конструкций. Типы, конструкции и размеры	
ГОСТ 18124-2012	Хризотилцементные листы плоские прессованные	
ГОСТ 8486-86	Пиломатериалы хвойных пород. ТУ	
ГОСТ 24454-80	Пиломатериалы хвойных пород. Размеры	
ГОСТ 24045-2010	Профили стальные листовые гнутые с трапециевидными гофрами для строительства	
ГОСТ 31173-2016	Блоки дверные стальные	
ГОСТ 24698-81	Двери деревянные наружные для жилых и общественных зданий	
ГОСТ 30674-99	Блоки оконные из поливинилхлоридных профилей	
ГОСТ 4028-63*	Гвозди строительные	
ТУ 2313-24-05668056-06	Фасадная акриловая краска	


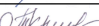
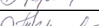
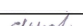
Общие данные:

- В данном комплекте приведены технические решения по капитальному ремонту Тукузского СДК, расположенного по адресу Тюменская обл, Вагайский район, с. Тукуз, ул. Школьная, д. 4.
1. Проектируемый объект находится в 1В климатическом районе.
  2. Расчетная температура наружного воздуха: минус 39°С.
  3. Нормативное значение ветрового давления для I района: 0,23 кПа.
  4. Расчетное значение веса снегового покрова для IV района: 2,0 кПа.
  5. Степень огнестойкости здания согласно ФЗ №123 от 22.07.08г. – III.
  6. Уровень ответственности здания согласно ФЗ №384 от 30.12.09г. – нормальный.
  7. Класс функциональной пожарной опасности согласно ФЗ №384 от 30.12.09г. – Ф1.3.
  8. Класс конструктивной пожарной опасности согласно ФЗ №384 от 30.12.09г. – С1.
  9. За условную отметку 0,000 принята отметка пола 1 этажа.
  10. Характеристики здания:
    - здание одноэтажное, высотой 8,0 м по коньку кровли;
    - стены – деревянный брус, обшивка доской;
    - перекрытия – деревянные;
    - кровля – двухскатная, с покрытием из асбестоцементных листов (шифер) по деревянному каркасу с неорганизованным водостоком.
  11. При строительстве необходимо составить акты на освидетельствование скрытых работ согласно перечня СП 70.13330.2012 "Несущие и ограждающие конструкции".
  12. Все виды работ выполнять в соответствии со СНиП 12.03-2001, 12.04-2002 ч. 2 "Безопасность труда в строительстве".
  13. Проект выполнен для производства работ в летнее время.
  14. При производстве работ в зимнее время руководствоваться соответствующими главами СП 70.13330.2012, СП 45.13330.2017, СП 71.13330.2017.

Для капитального ремонта:

1. Выполнить демонтаж стен (с отм. +5,600 до отм. +3,600).
2. Частично заменить сгнившие/покосившиеся бревна несущих стен (количество уточнить после удаления обшивки).
3. Выполнить утепление наружных стен.
4. Выполнить облицовку фасада виниловым сайдингом.
5. Выполнить монтаж подвесного потолка "Армстронг".
6. Выполнить демонтаж дверей, монтаж новых.
7. Демонтаж досок пола, монтаж новых.

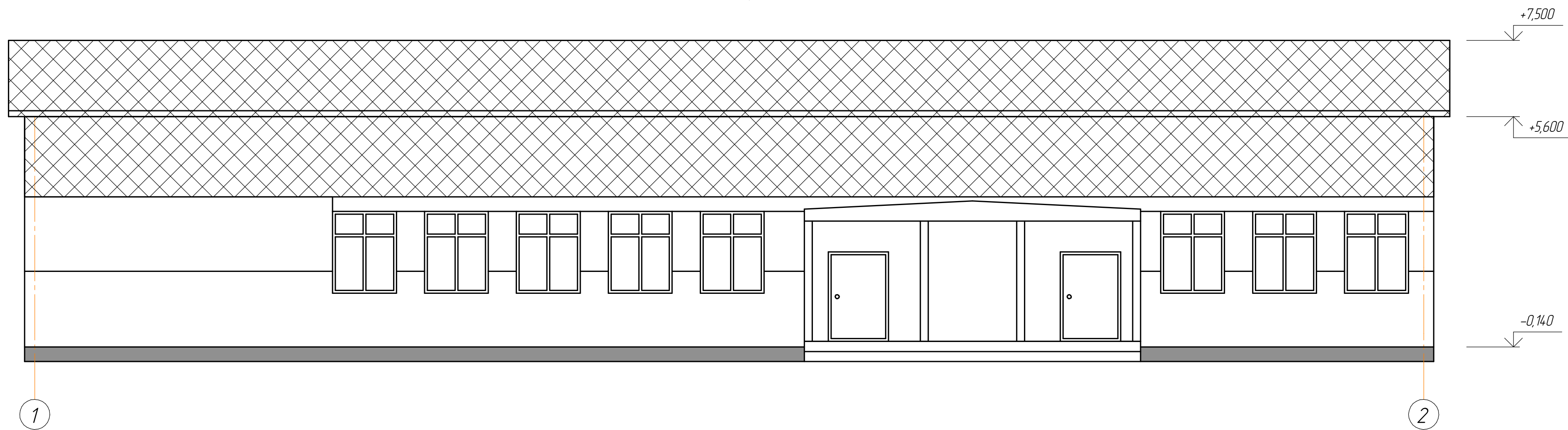
Технические решения, принятые в рабочей документации, соответствуют требованиям экологических, санитарно-гигиенических, противопожарных и других норм, действующих на территории Российской Федерации, и обеспечивают безопасную для жизни и здоровья людей эксплуатацию объекта при соблюдении предусмотренных чертежами мероприятий.

						1726.19-01-АС			
						Разработка проектной документации по капитальному ремонту конструктивных элементов здания (объекта) Тукузский СДК по адресу: Тюменская область, Вагайский район, с. Тукуз, ул. Школьная д.4			
Изм.	Кол.ч.	Лист	№ док.	Подп.	Дата	Фасад	Стадия	Лист	Листов
Разраб.		Мяжитов			12.2019		Р	1	3
Проверил		Кремлева			12.2019				
ГИП		Кремлева			12.2019				
						Общие данные	ООО СПЕКТР		
Н. контр.		Луговая			12.2019		Проектный институт		

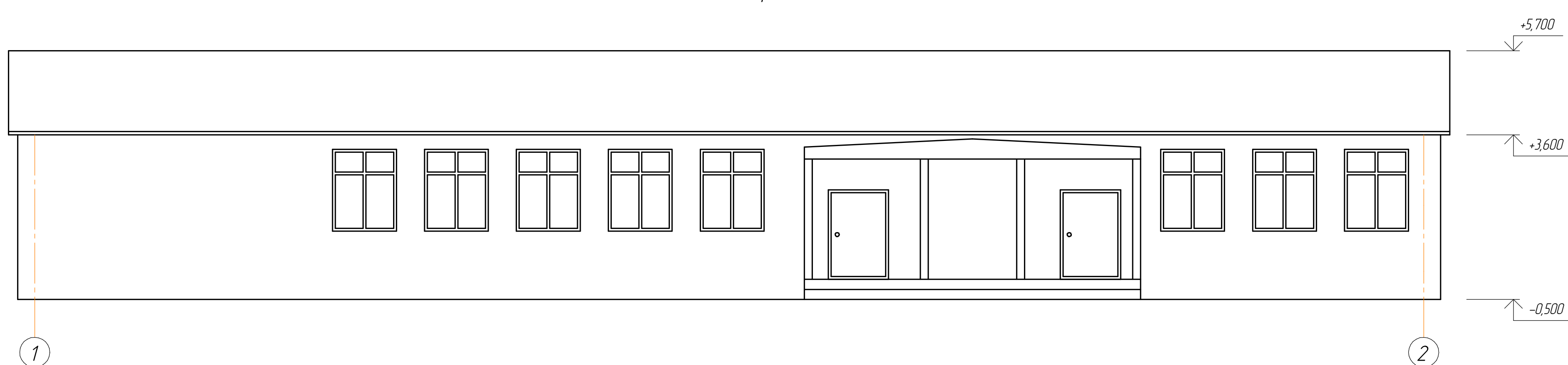




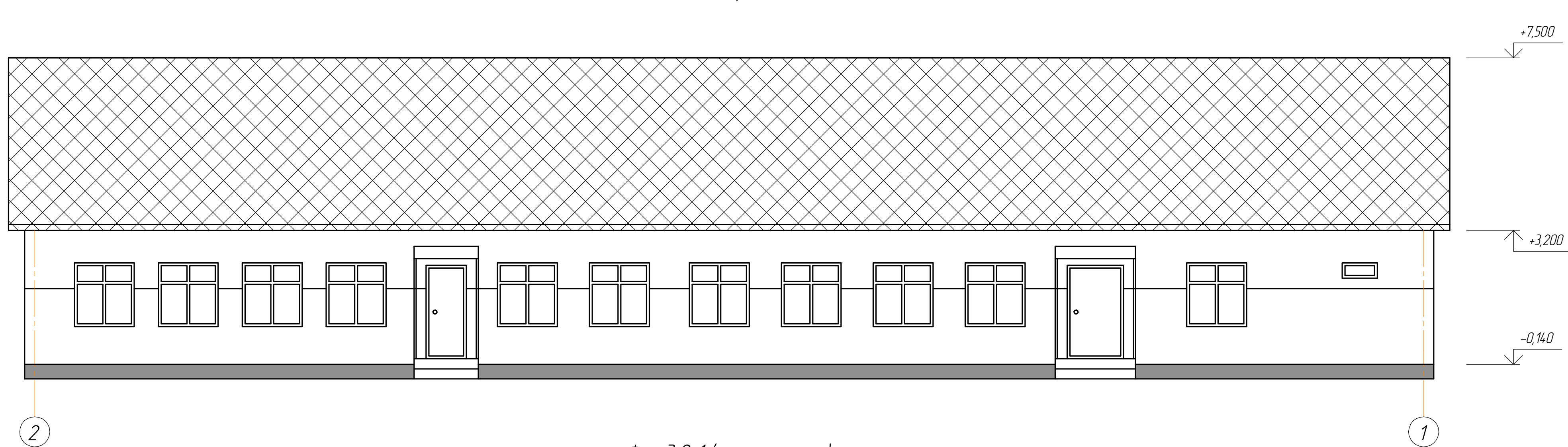
Фасад 1-2 (до ремонта)



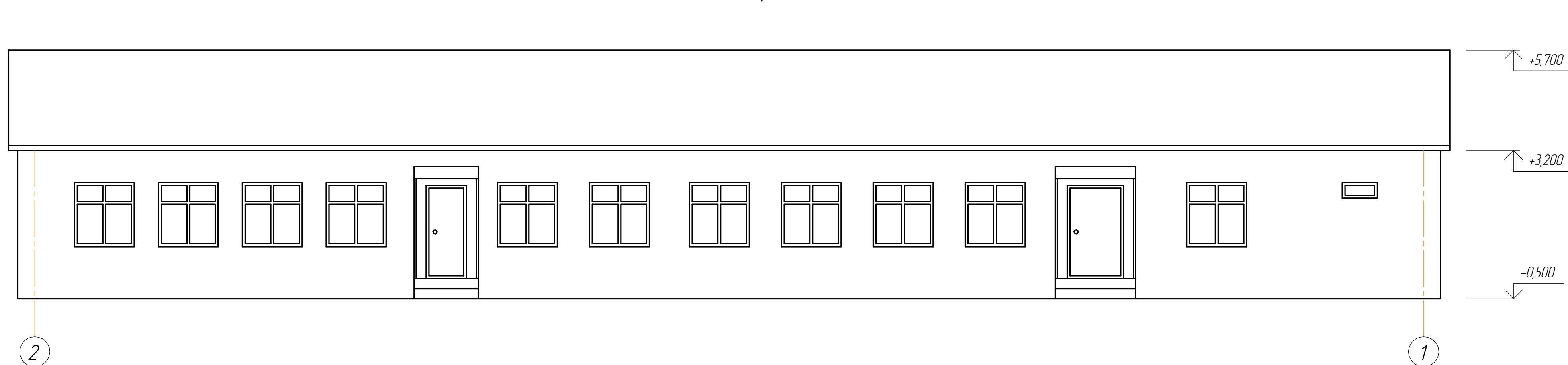
Фасад 1-2 (после ремонта)



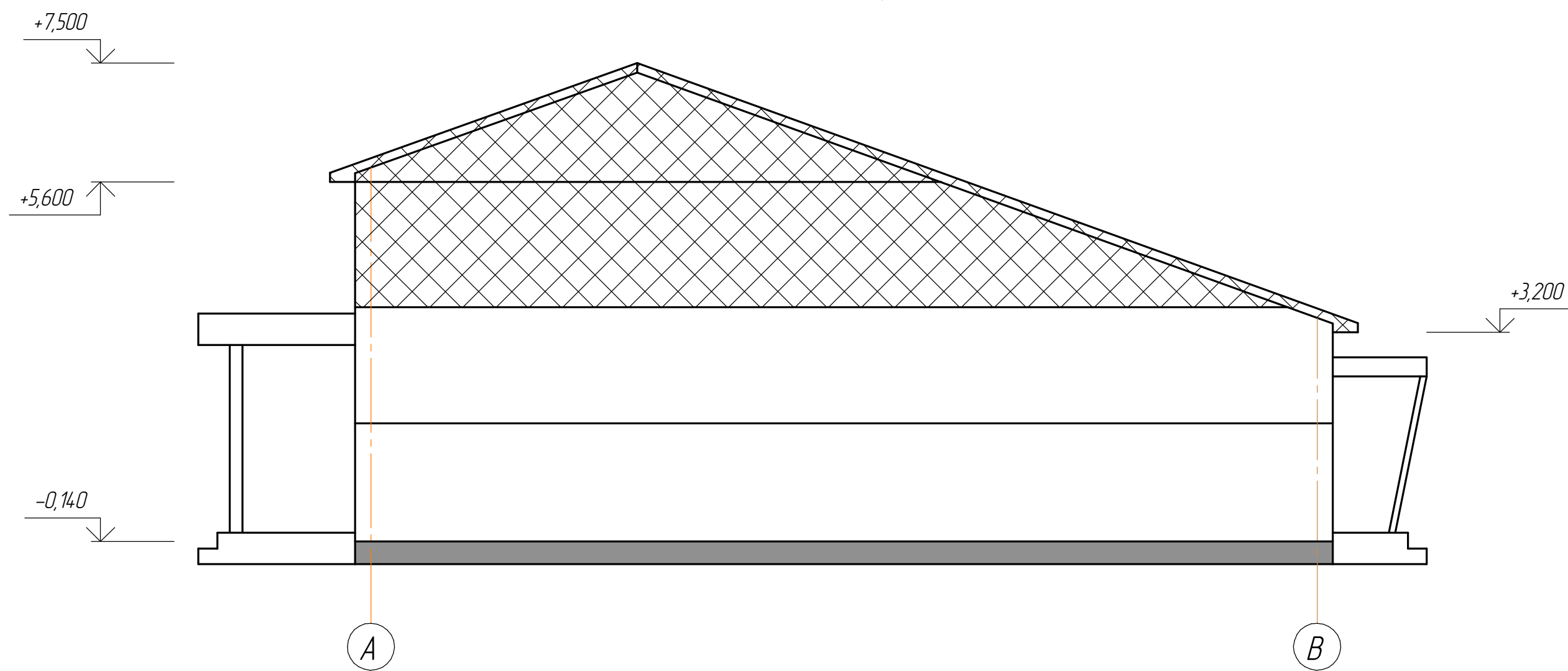
Фасад 2-1 (до ремонта)



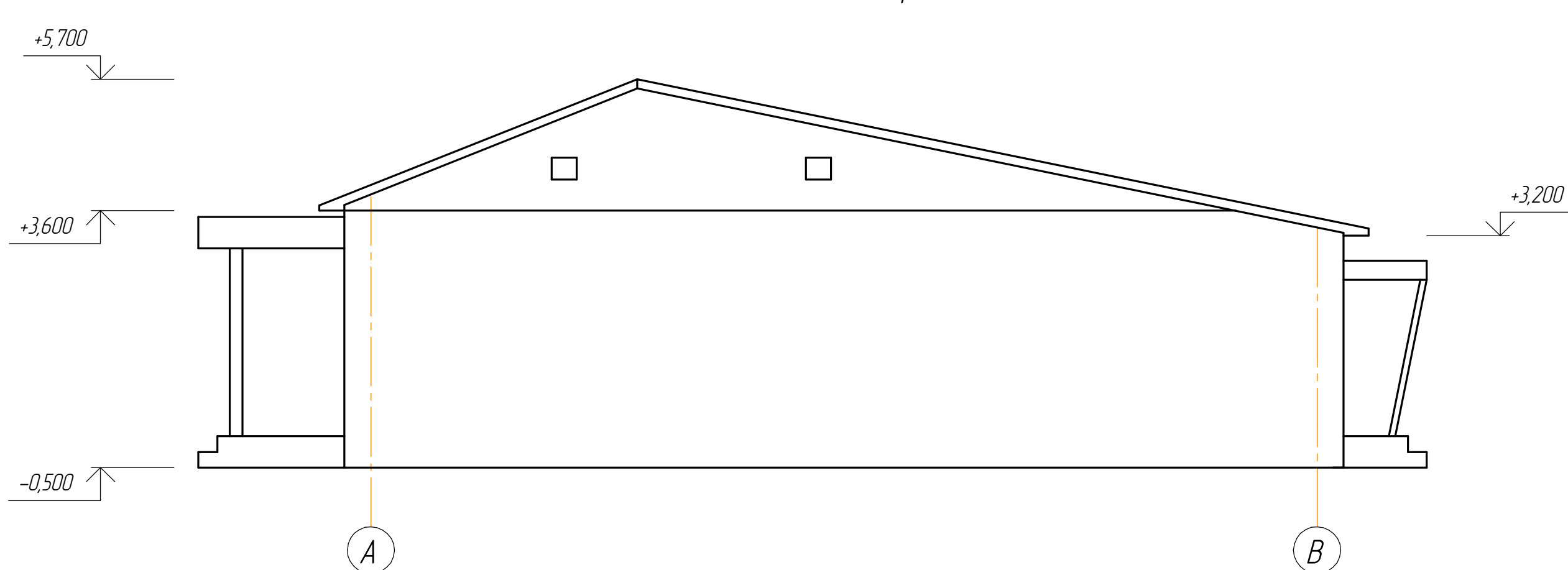
Фасад 2-1 (после ремонта)



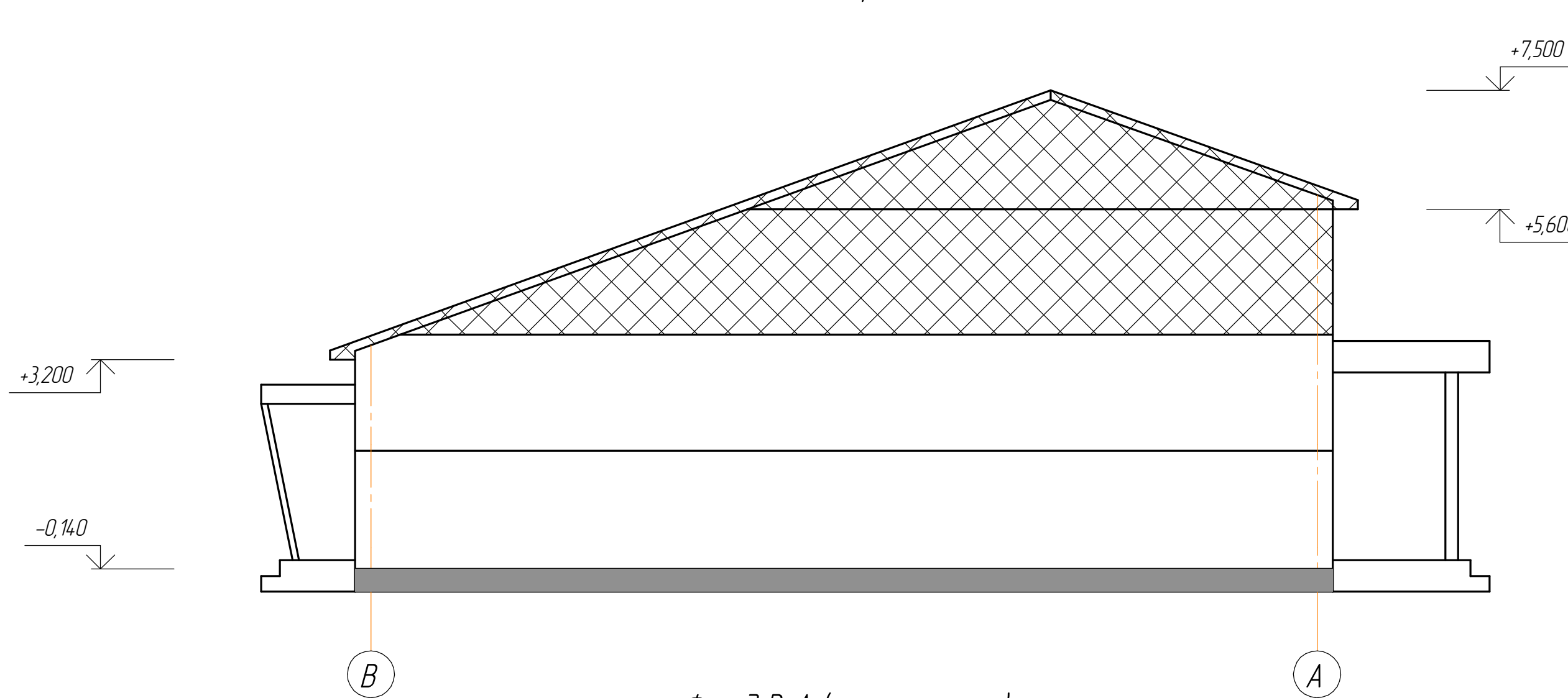
Фасад А-В (до ремонта)



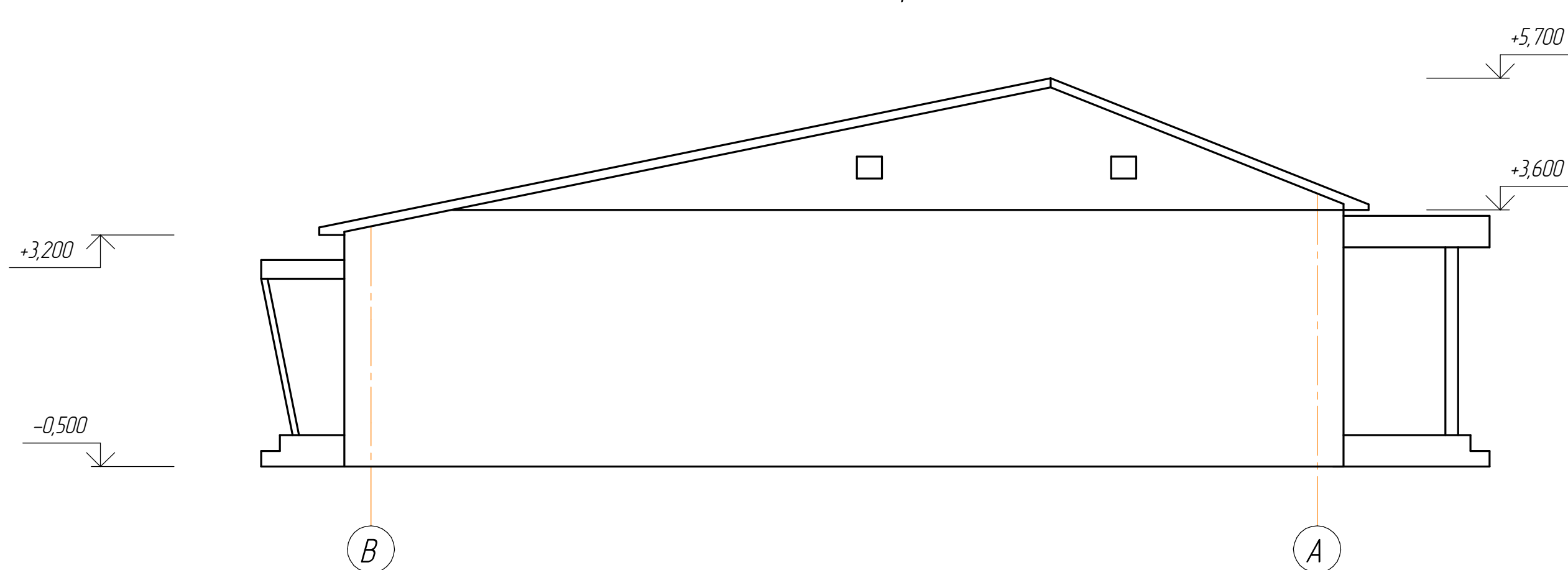
Фасад А-В (после ремонта)



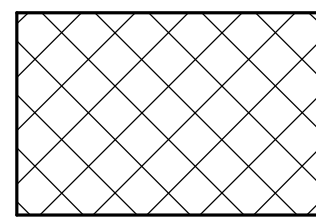
Фасад В-А (до ремонта)



Фасад В-А (после ремонта)



Условные обозначения



– демontiруемые стены и кровля

Ведомость демонтажных и ремонтных работ

N п/п	Наименование элемента	Перечень дефектов и выполняемых работ	Ед. изм.	Кол-во
1	Стены	Демонтаж облицовочной доски	м <sup>2</sup>	4,30
2	Стены	Демонтаж наружных стен (брус)	м <sup>2</sup>	90,6
2	Стены	Демонтаж наружных стен (брус)	м <sup>3</sup>	18,2
3	Стены	Демонтаж внутренних стен (брус)	м <sup>2</sup>	35,8
3	Стены	Демонтаж внутренних стен (брус)	м <sup>3</sup>	7,2
4	Кровля	Демонтаж покрытия здания (шифер)	м <sup>2</sup>	625,8
5	Кровля	Демонтаж покрытия козырька входных групп (шифер)	м <sup>2</sup>	24,3
6	Чердак	Демонтаж стропильной системы	м <sup>3</sup>	10,2
6	Чердак	Демонтаж стропильной системы	м <sup>2</sup>	202,4
7	Чердак	Демонтаж старого утеплителя	м <sup>2</sup>	516,3
7	Чердак	Демонтаж старого утеплителя	м <sup>3</sup>	77,5

Ведомость монтажных и ремонтных работ

N п/п	Наименование элемента	Перечень дефектов и выполняемых работ	Ед. изм.	Кол-во
1	Чердак	Монтаж стропильной системы	м <sup>3</sup>	20,6
1	Чердак	Монтаж стропильной системы	м <sup>2</sup>	205,4
2	Кровля	Устройство гидроизоляции (изоспан АМ)	м <sup>2</sup>	623,9
3	Кровля	Монтаж покрытия (профлист)	м <sup>2</sup>	623,9
4	Чердак	Монтаж пароизоляции (изоспан В)	м <sup>2</sup>	516,3
5	Чердак	Устройство утеплителя	м <sup>3</sup>	+4,8
5	Чердак	Устройство утеплителя	м <sup>2</sup>	516,3
5	Кровля	Монтаж покрытия козырька входных групп (профлист)	м <sup>2</sup>	24,3
6	Фасад	Монтаж подсистемы (доска 50х150, брус 50х50)	м <sup>3</sup>	5,6
7	Фасад	Устройство утеплителя	м <sup>2</sup>	307,5
7	Фасад	Устройство утеплителя	м <sup>3</sup>	46,2
8	Фасад	Устройство ветрозащитной мембраны	м <sup>2</sup>	307,5
9	Фасад	Монтаж винилового сайдинга	м <sup>2</sup>	359,9

Указания по производству работ при ремонте здания

- В качестве утеплителя для стен использовать плиты минераловатные с коэффициентом теплопроводности не более 0,04 Вт/(м\*°С).
- В качестве утеплителя для чердачного перекрытия использовать плиты минераловатные с коэффициентом теплопроводности не более 0,042 Вт/(м\*°С).
- Саморезов на всю кровлю – 2160 шт.
- В торцах здания выполнить по 2 слуховых окна размером 720х800 мм

1726.19-01-АС									
3	зам.	14.20	18.06.20	Разработка проектной документации на капитальный ремонт конструктивных элементов здания (объекта) Тукузский ЦДК по адресу: Тюменская область, Вагайский район, с. Тукуз, ул. Школьная д.4					
2	зам.	11.20	12.05.20						
1	зам.	09.20	17.03.20						
Изм.	Исполн.	Лист	Масштаб	Подп.	Подп.	Фасад			
Разработ.	Мякишев	2.20	2.20	2.20	2.20	Р			
Проверил	Кременев	2.20	2.20	2.20	2.20	3			
Н. контр.	Луговая	2.20	2.20	2.20	2.20	000			
Фасады в осях 1-2, 2-1 А-В, В-А (до ремонта, после ремонта)						СПЕКТР			
						институт			
						Формат А2х3			

Согласовано

Взам. инв. №

Подп. и дата

Инв. № подл.

Ведомость чертежей раздела АС

Лист

Наименование

Примечание

1

Общие данные

2

План на отм. 0,000. Разрез 1-1. Узел А, Б

Ведомость спецификаций

Лист

Наименование

Примечание

2

Спецификация элементов на ремонт фундамента

2

Спецификация элементов отмостки

Ведомость ссылочных и прилагаемых документов

Обозначение

Наименование

Примечание

Ссылочные документы

СП 70.13330.2012

Несущие и ограждающие конструкции

СП 28.13330.2017

Защита строительных конструкций от коррозии

СП 45.13330.2017

Земляные сооружения, основания и фундаменты

СНиП 12.03-2001, 12.04-2002 ч. 2

Безопасность труда в строительстве

СП 63.13330.2018

Бетонные и железобетонные конструкции

ГОСТ 14098-2014

Соединения сварные арматуры и закладных изделий

железобетонных конструкций. Типы, конструкции и размеры

ГОСТ 23279-2012

Сетки арматурные сварные для железобетонных конструкций

и изделий. Общие технические условия

ГОСТ 6727-80

Проволока из низкоуглеродистой стали холоднотянутая для

армирования железобетонных конструкций.

ГОСТ 26633-2015

Бетоны тяжелые и мелкозернистые.

ГОСТ 8267-93

Щебень и гравий из плотных горных пород

для строительных работ.

Общие данные:

В данном комплекте приведены технические решения по капитальному ремонту Тукузского СДК, расположенного по адресу Тюменская обл., Вагайский район, с. Тукуз, ул. Школьная, д. 4.

1. Проектируемый объект находится в 1В климатическом районе.

2. Расчетная температура наружного воздуха: минус 39°С.

3. Нормативное значение ветрового давления для I района: 0,23 кПа.

4. Расчетное значение веса снегового покрова для IV района: 2,0 кПа.

5. Степень огнестойкости здания согласно ФЗ №123 от 22.07.08г. – III.

6. Уровень ответственности здания согласно ФЗ №384 от 30.12.09г. – нормальный.

7. Класс функциональной пожарной опасности согласно ФЗ №384 от 30.12.09г. – Ф1.3.

8. Класс конструктивной пожарной опасности согласно ФЗ №384 от 30.12.09г. – С1.

9. За условную отметку 0,000 принята отметка пола 1 этажа.

10. Характеристики здания:

- здание одноэтажное, высотой 8,0 м по коньку кровли;

- стены – деревянный брус, обшивка доской;

- перекрытия – деревянные;

- кровля – двухскатная, с покрытием из асбестоцементных листов (шифер) по деревянному какркасу с неорганизованным водостоком.

11. Изготовление и монтаж железобетонных конструкций должен производиться в соответствии с главой СП 63.13330.2018 "Бетонные и железобетонные конструкции". Толщина защитного слоя бетона принимается согласно п.7.3.2 СП 63.13330.2018 "Бетонные и железобетонные конструкции".

12. Изготовление сеток производить контактно-точечной сваркой согласно ГОСТ 14098-2014.

13. Производство земляных работ вести в соответствии с СП 45.13330.2017 и листами настоящего проекта.

14. Для защиты фундамента от коррозии применить горячую битумную мастику ТЕХНОНИКОЛЬ №41 в два слоя.

15. При строительстве необходимо составить акты на освидетельствование скрытых работ согласно перечня СП 70.13330.2012 "Несущие и ограждающие конструкции" и СП 45.13330.2017 "Земляные сооружения, основания и фундаменты".

16. Все виды работ выполнять в соответствии со СНиП 12.03-2001, 12.04-2002 ч. 2 "Безопасность труда в строительстве".

17. Проект выполнен для производства работ в летнее время.

18. При производстве работ в зимнее время руководствоваться соответствующими главами СП 70.13330.2012, СП 45.13330.2017, СП 71.13330.2017.

Для капитального ремонта:

1. Выполнить ремонт и утепление фундамента.

2. Выполнить утепленную отмостку.

Технические решения, принятые в рабочей документации, соответствуют требованиям экологических, санитарно-гигиенических, противопожарных и других норм, действующих на территории Российской Федерации, и обеспечивают безопасную для жизни и здоровья людей эксплуатацию объекта при соблюдении предусмотренных чертежами мероприятий.

Изм.

Кол.ч.

Лист

№ док.

Подп.

Дата

Разраб.

Мяжитов

12.2019

Проверил

Кремлева

12.2019

ГИП

Кремлева

12.2019

Н. контр.

Луговая

12.2019

1726.19-02-АС

Разработка проектной документации по капитальному ремонту конструктивных элементов здания (объекта) Тукузский СДК по адресу: Тюменская область, Вагайский район, с. Тукуз, ул. Школьная д.4

Фундамент

Общие данные

Стадия

Лист

Листов

Р

1

2

ООО СПЕКТР

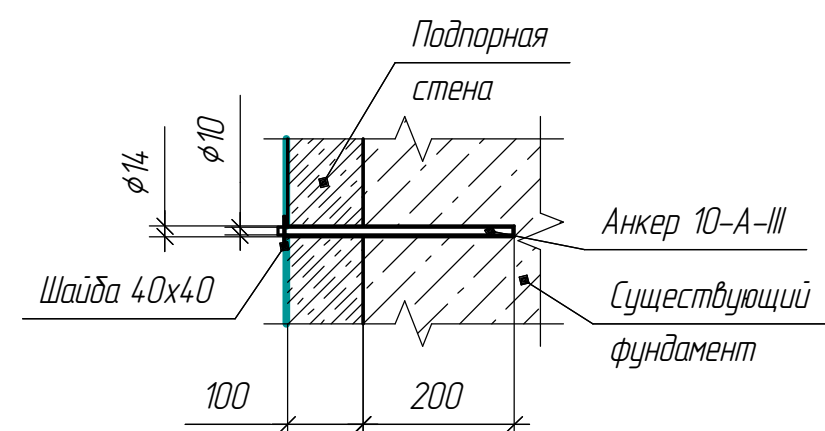
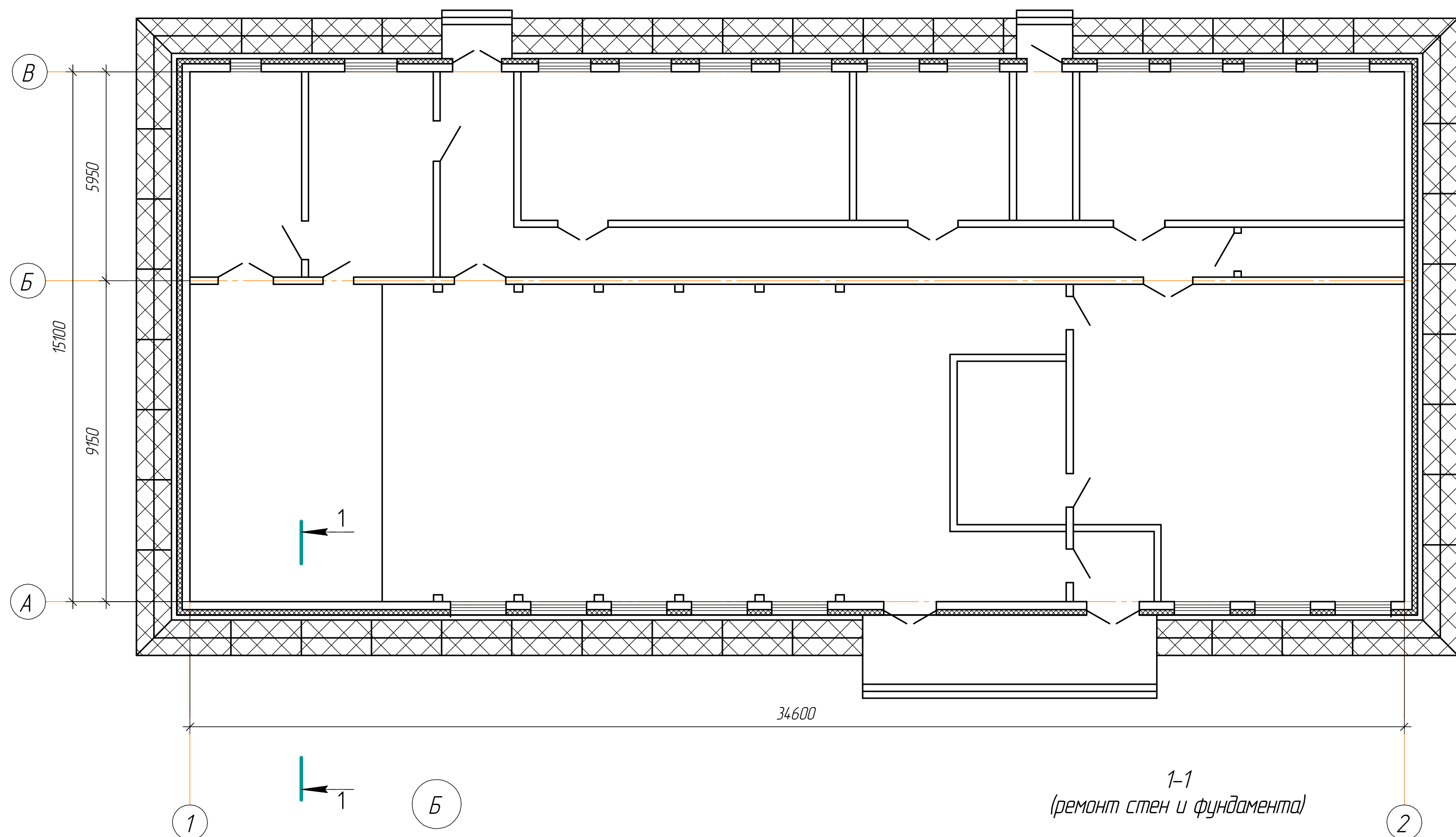
Проектный институт

Формат

А3

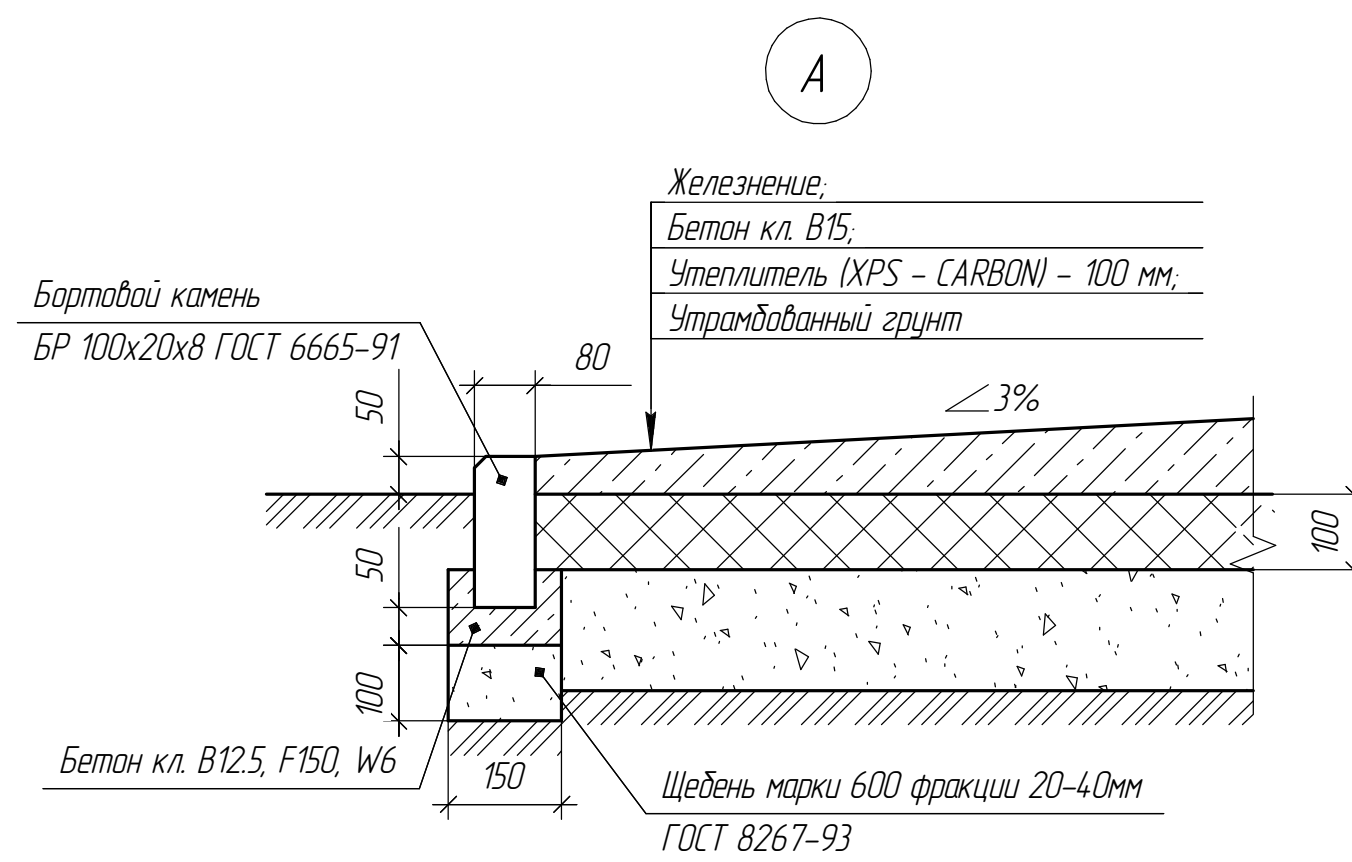
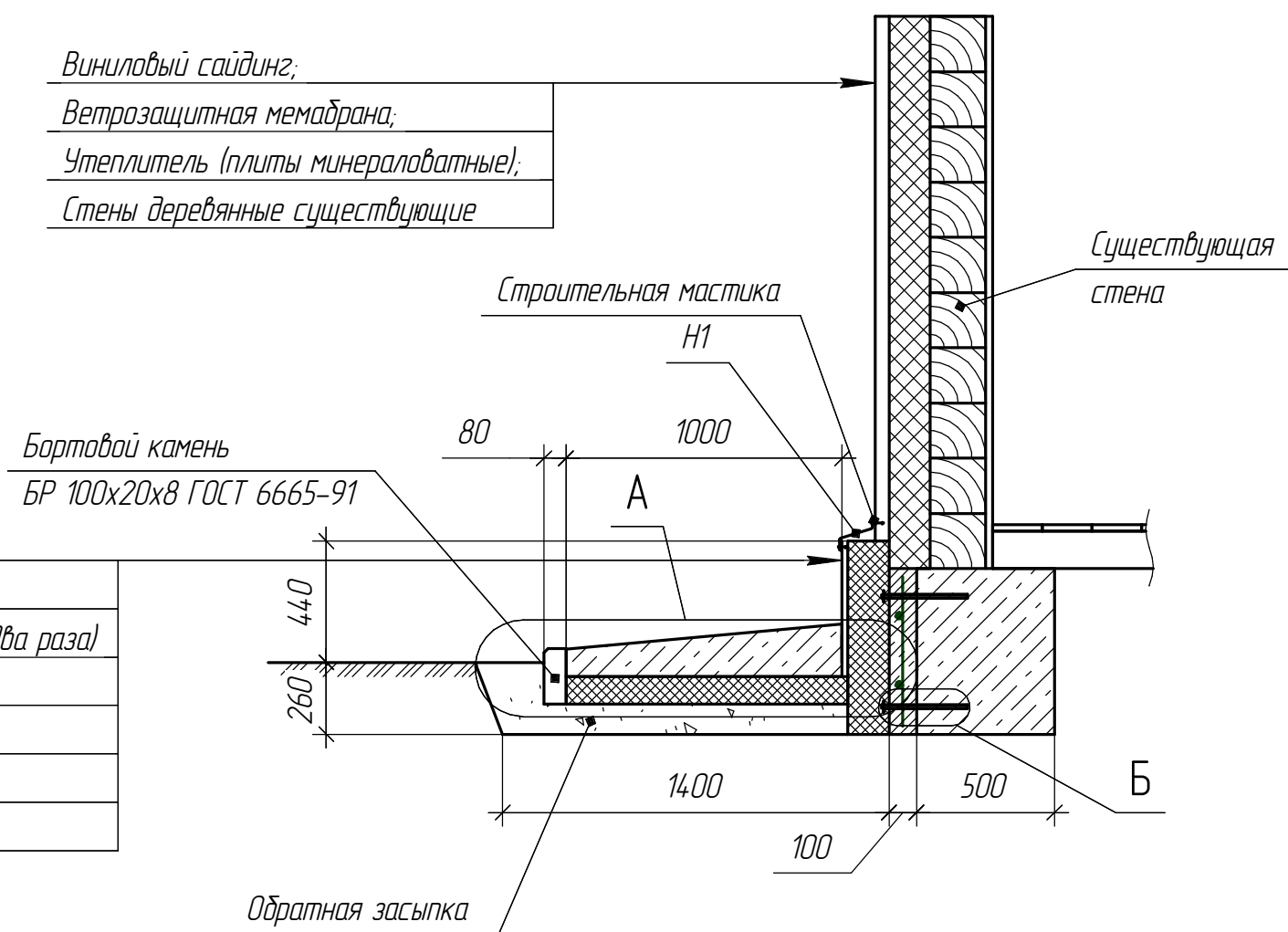


План на отметке +0,000 (Монтаж)



1. Виниловый сайдинг ниже элемента Н1 учтен в спецификации в 1726.19-01-АС

Виниловый сайдинг
Утеплитель (XPS – CARBON) – 150 мм;
Гидроизоляция горячая битумная мастика ТЕХНОНИКОЛЬ №41 (за два раза)
Грунтовка праймер битумный ТЕХНОНИКОЛЬ №1
Бетон кл. В15, F150, W6 армирующая сетка Ø10 АIII – 100мм;
Грунтовка "Бетонаконтакт"
Фундамент существующий



Условные обозначения:



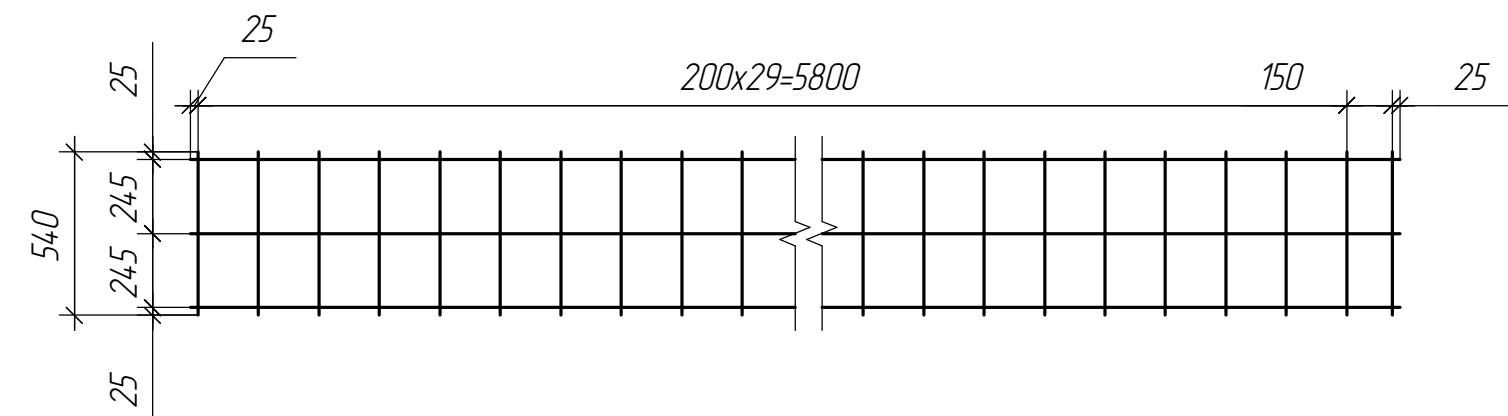
Указания по производству работ при монтаже отмостки:

1. Вокруг здания выполняется отмостку шириной 1000мм (см. узел 1-1).
2. Отмостка по периметру должна плотно примыкать к цоколю здания.
3. Уклон отмостки должен быть не менее 1% и не более 10%.
4. Выполнить железнение отмостки "сухим" или "мокрым" способом.
5. В отмостке предусмотреть деформационные швы. Деформационные швы устраивают по углам здания и через каждые 2 метра отмостки шириной 20мм. Каркасы деформационных швов и прокладки устанавливаются после установки и выверки опалубки покрытия и устройства основания. Зазор между опалубкой, каркасом и прокладками должен быть не более 5 мм.
6. Швы устраиваются на глубину не менее 1/4 толщины покрытия, заполняются герметиком. Изъятие деревянных реек из швов сжатия и расширения осуществляют не ранее чем через две недели после устройства покрытия. При изъятии реек не допускается поломка краев швов.
7. Заполнение швов герметиком выполняется после расчистки и просыхания шва.
8. В местах, недоступных для работы механизмов, основание под отмостку допускается уплотнять в ручную до исчезновения отпечатков от ударов трамбовки и прекращения подвижек уплотняемого материала.
9. Наружная кромка отмостки выполняется из дортобоза камня.
10. Дортобозе камни крепятся бетоном кл. В12,5 F150 W6 ГОСТ 26633-2015.

Указания по производству работ при ремонте фундамента:

1. Ремонт фундамента выполнить по периметру дама см. разрез А-А.
2. Удалить грунт вокруг основания здания на глубину до подошвы фундамента и на расстояние, позволяющее выполнять работы около него двум рабочим (1 метр).
3. При наличии на существующем фундаменте дама какой-либо гидроизоляции ее необходимо тщательно удалить до бетона.
4. Очищенную поверхность обработать грунтовкой Бетонаконтакт.
5. Для крепления подпорной стенки, в существующем фундаменте просверлить отверстия  $\varnothing 14\text{мм}$ , в просверленные отверстия вставить анкера 10-А-III ГОСТ 34028-2016 на пластичном расторе.
6. Анкера установить в шахматном порядке с шагом 500х500мм.
7. Установить арматурные сетки и приварить к анкерам 10-А-III контактно-точечной сваркой согласно ГОСТ 14098-2014.
8. Выполнить деревянную опалубку под заливку бетонной смеси.
9. Выполнить заливку бетонной смеси. Бетон кл. В15, F150, W6.
10. После того, как бетонная смесь затвердеет поверхность обработать грунтовкой праймер димупный ТЕХНОНИКОЛЬ №1, затем выполнить гидроизоляцию горячей битумной мастикой ТЕХНОНИКОЛЬ №4 1 за два раза.
11. После того, как битумная мастика полностью затвердеет, выполнить отшивку фундамента

Сетка С1



Ведомость монтажных и ремонтных работ

<i>N п/п</i>	<i>Наименование элементов</i>	<i>Перечень дефектов и выполняемых работ</i>	<i>Ед. изм.</i>	<i>Кол-во</i>
1	Фундамент	Обшивка утеплителем	м <sup>3</sup>	10,9
2	Отмостка	Устройство отмостки	м <sup>3</sup>	11,0

### Спецификация элементов на ремонт фундамента

Поз	Обозначение	Наименование	Кол	Масса ед, кг	Приме- чение
1	ГОСТ 25192-2012	Бетон кл. В15, F150, W6			6,2м <sup>3</sup>
		C1	18		
2	ГОСТ 34028-2016	Ø10А-III (А400) L=540	31	0,34	
3	ГОСТ 34028-2016	Ø10А-III (А400) L=6000	3	3,71	
4		Грунтовка Бетонакантакт			61,0м <sup>2</sup>
5	ТУ 5775-011-17925162-2003	Праймер битумный ТЕХНОНИКОЛЬ №1			615м <sup>2</sup>
5	ТУ 5775-011-17925162-2003	Праймер битумный ТЕХНОНИКОЛЬ №1			216л
6	ТУ 5775-010-17925162-2003	Битумная мастика ТЕХНОНИКОЛЬ №41			123,0м <sup>2</sup>
7	ГОСТ 34028-2016	Анкер 10-А-III L=310	306	0,2	
8	Лист -20 ГОСТ 19904-2015 С245 ГОСТ 27772-2015	Шайба 40х40мм	306	0,025	
9	ГОСТ 32310-2012	Утеплитель XPS – CARBON	9,6		м <sup>3</sup>
H1	ОЦ 0,7 ГОСТ 19904-90 м30н ГОСТ 16198-80	Оцинкованная сталь с полимерным покрытием			22,8м <sup>2</sup>

## Спецификация элементов отмостки

Поз	Обозначение	Наименование	Кол	Масса ед, кг	Приме- чание
1	ГОСТ 26633-2015	Бетон кл. В15, F150, W6			110м <sup>3</sup>
2	ГОСТ 26633-2015	Бетон кл. В12,5, F150, W6			11м <sup>3</sup>
3	ГОСТ 8267-93	Щебень марки 600 фракции 20-40мм			15м <sup>3</sup>
4	БР 100х20х8 ГОСТ6665-91	Бортовой камень	100		шт
5	ТУ 5772-009-72746455-2007	Герметик Технониколь №42 БП-F50	0,02		м <sup>3</sup>
6	ГОСТ 32310-2012	Утеплитель XPS – CARBON	10,34		м <sup>3</sup>

						1726.19-02-АС		
						Разработка проектной документации на капитальный ремонт конструктивных элементов здания (объекта) Тукузский СДК по адресу: Тюменская область, Вагайский район, с. Тукуз, ул. Школьная д.4		
3	зам.	114.20	<i>Афанас</i>	07.20			Лист	Лист
Изм.	Колпч	Лист	№док.	Подп.	Дата	Фундамент		
Разраб.	Мяжитов			<i>Мяжитов</i>	12.2019	Стропия	Лист	Лист
Проверил	Семенов			<i>Семенов</i>	12.2019	P	2	
ГИП	Кремлева			<i>Афанас</i>	12.2019	План на отм. 0,000.		
Н. контр.	Луговая			<i>Лугов</i>	12.2019	Разрез 1-1. Узел А, Б		
						ООО <b>СПЕКТР</b> Проектный институт		

Согласовано

Взам. инв. №

Подп. и дата

Инв. № подл.

Ведомость чертежей раздела АС

Лист	Наименование	Примечание
1	Общие данные	
2	Схема расположения стропил. Разрез стропил 1-1. Узел стропил 8	
3	Разрез стропил 2-2. Узлы стропил 1..4	
4	Узлы стропил 5..7	
5	План кровли	
6	Слуховое окно ОС-1	
7	Схема расположения ходовых мостиков	
8	Схема чердака (план расположения элементов перекрытия до ремонта)	
9	Схема чердака (план расположения элементов перекрытия после ремонта)	
10	Разрез 1а-1а, 2а-2а. Узел 2, 3, 4	
11	Разрез А-А. Узел 5, 6, 7	

Ведомость спецификаций

Лист	Наименование	Примечание
2	Спецификация к схеме расположения стропил	
2	Спецификация элементов ходовых мостиков	
3	Спецификация к схеме расположения связей	
4	Спецификация к узлам	

Ведомость ссылочных и прилагаемых документов

Обозначение	Наименование	Примечание
	Ссылочные документы	
ГОСТ 8486-86	Пиломатериалы хвойных пород. ТУ	
ГОСТ 24454-80	Пиломатериалы хвойных пород. Размеры	
ГОСТ 24045-2010	Профили стальные листовые гнутые с трапецевидными гофрами для строительства	
ГОСТ 10923-93	Рубероид	
ГОСТ 4028-63	Гвозди строительные	
СП 70.13330.2012	Несущие и ограждающие конструкции	
СП 28.13330.2017	Защита строительных конструкций от коррозии	
СП 16.13330.2017	Стальные конструкции	
ГОСТ 19903-2015	Прокат листовый горячекатаный. Сортамент	
ГОСТ 9467-75	Электроды покрытые металлические для ручной дуговой сварки конструкционных и теплоустойчивых сталей	
ГОСТ 5264-80	Ручная дуговая сварка. Соединения сварные	
ГОСТ 6465-76	Эмали ПФ-115	
ГОСТ 25129-82	Грунтовка ГФ-021	
ГОСТ 9.032-74	Единая система защиты от коррозии и старения. Покрытия лакокрасочные	
ГОСТ 111-2014	Стекло листовое бесцветное	
ГОСТ 5088-2005	Петли для оконных и дверных блоков	
ГОСТ 5087-80	Ручки для окон и дверей	
ГОСТ 5090-2016	Изделия скобяные запирающие для деревянных окон и дверей	
ГОСТ 14.918-80	Сталь тонколистовая оцинкованная с непрерывных линий	
ГОСТ 9.306-85*	Единая система защиты от коррозии и старения. Покрытия металлические и неметаллические неорганические	

Общие данные:

В данном комплекте приведены технические решения по капитальному ремонту Тукузского СДК, расположенного по адресу: Тюменская обл., Вагайский район, с. Тукуз, ул. Школьная, д. 4.

1. Проектируемый объект находится в 18 климатическом районе.

2. Расчетная температура наружного воздуха: минус 39°С.

3. Нормативное значение ветрового давления для I района: 0,23 кПа.

4. Расчетное значение веса снегового покрова для IV района: 2,0 кПа.

5. Степень огнестойкости здания согласно ФЗ №123 от 22.07.08г. – III.

6. Уровень ответственности здания согласно ФЗ №384 от 30.12.09г. – нормальный.

7. Класс функциональной пожарной опасности согласно ФЗ №384 от 30.12.09г. – Ф1.3.

8. Класс конструктивной пожарной опасности согласно ФЗ №384 от 30.12.09г. – С1.

9. За условную отметку 0,000 принята отметка пола 1 этажа.

10. Характеристики здания:

- здание одноэтажное, высотой 8,0 м по коньку кровли;
- стены – деревянный брус, обшивка доской;
- перекрытия – деревянные;
- кровля – двухскатная, с покрытием из асбестоцементных листов (шифер) по деревянному каркасу с неорганизованным водостоком.

11. Деревянные элементы обработать комплексным антипиреном-антисептиком Пирилакс-Люкс в два слоя по ТУ 24.99-027-24505934-05, сертификат пожарной безопасности №С-РУ.ПБ25.В.014.73 до I группы огнезащитной эффективности по НТБ 251-98 и группы горючести не ниже Г3 по ГОСТ 30244-94 до RE15, при расходе раствора – 400г/м².

12. При строительстве необходимо составить акты на освидетельствование скрытых работ согласно перечня СП 70.13330.2012 “Несущие и ограждающие конструкции”.

13. Все виды работ выполнять в соответствии со СНиП 12.03-2001, 12.04-2002 ч. 2 “Безопасность труда в строительстве”.

14. Проект выполнен для производства работ в летнее время.

15. При производстве работ в зимнее время руководствоваться соответствующими главами СП 70.13330.2012, СП 4.5.13330.2017, СП 71.13330.2017.

Для капитального ремонта:

1. Заменить пароизоляцию, утеплитель, стропильную конструкцию.

2. Заменить кровлю из шифера.

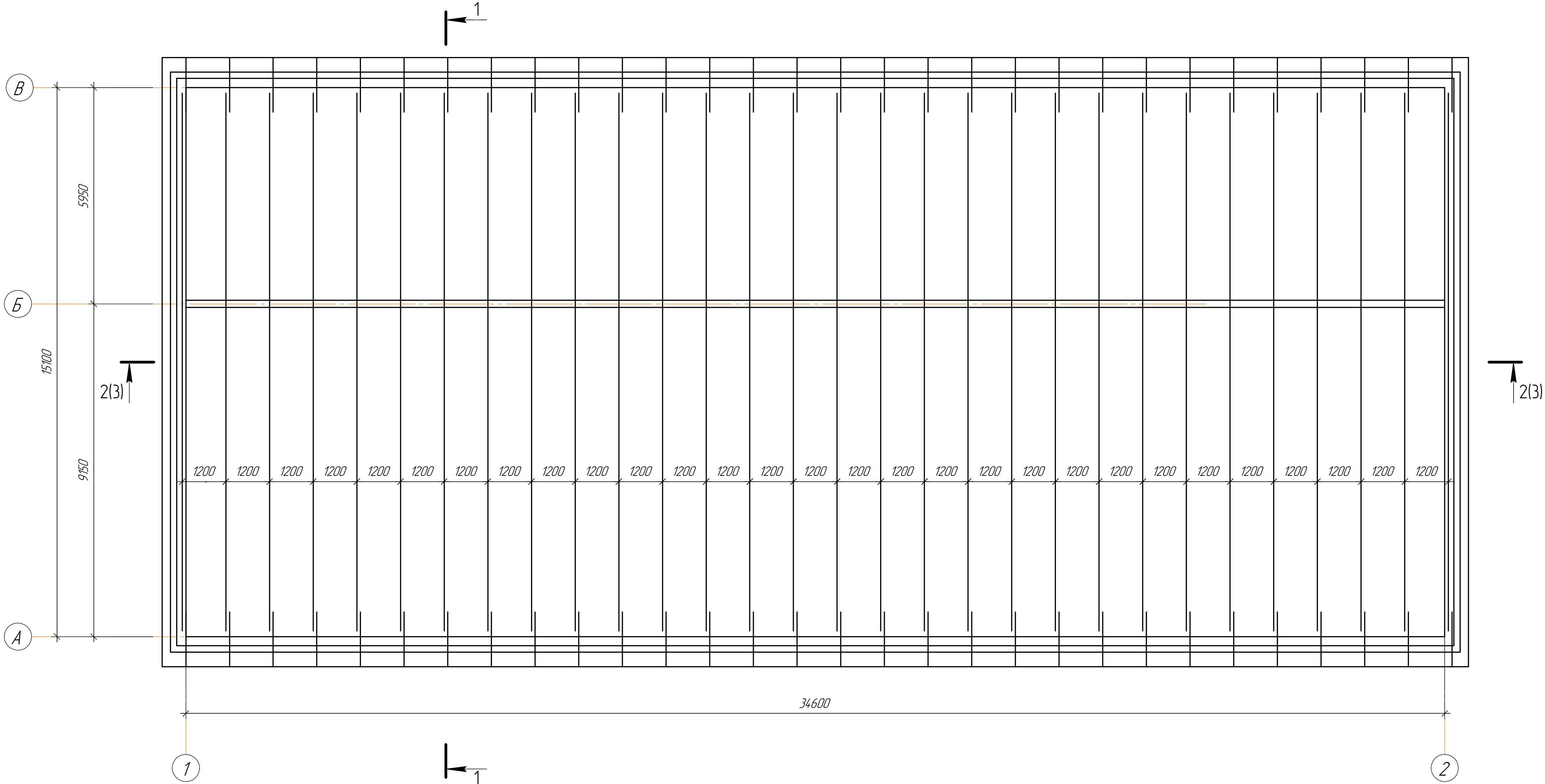
3. Выполнить слуховые окна.

Технические решения, принятые в рабочей документации, соответствуют требованиям экологических, санитарно-гигиенических, противопожарных и других норм, действующих на территории Российской Федерации, и обеспечивают безопасную для жизни и здоровья людей эксплуатацию объекта при соблюдении предусмотренных чертежами мероприятий.

							1726.19-03-АС		
							Разработка проектной документации по капитальному ремонту конструктивных элементов здания (объекта) Тукузский СДК по адресу: Тюменская область, Вагайский район, с. Тукуз, ул. Школьная д.4		
Изм.	Кол.ч.	Лист	№ док.	Подп.	Дата	Крыша	Стадия	Лист	Листов
Разраб.		Мяжитов			12.2019		Р	1	4
Проверил		Кремлева			12.2019				
ГИП		Кремлева			12.2019				
Н. контр.		Луговая			12.2019	Общие данные	ООО <b>СПЕКТР</b> Проектный институт		
							Формат А4×3		



Схема расположения стропил



- 1. Все деревянные элементы изготавливать из древесины хвойных пород влажностью не более 20%.
- 2. Несущие и изгибаемые элементы изготавливать из древесины не ниже 2-го сорта. Все несущие деревянные элементы рассчитаны для 2-го класса (нормальный) условий эксплуатации согласно таб. 1 СП 64.13330.2017 "Деревянные конструкции". При несоответствии условий эксплуатации здания (выше 2-го класса) проект подлежит корректировке.
- 3. В несущих элементах (стропильные ноги, накосные ноги, прогоны) не допускается наличие сердцевины шириной годичных слоев должна быть не более 5мм, содержание поздней древесины не менее 20%.
- 4. Деревянные элементы, соприкасающиеся с кирпичной кладкой, бетоном, утеплителем укладывать по слою рубероида/дикрыста.
- 5. Прогоны и накосные ноги стыковать на 0,2l от опоры.
- 6. Длину элементов уточнить при монтаже.
- 7. Стропильные ноги, каждую, крепить стальными скобами.
- 8. Деревянные элементы обрабатывать комплексным антипиреном-антисептиком Пирилакс-Локс в два слоя по ТУ 2499-027-24505934-05, сертификат пожарной безопасности МЧС-РФ/ПБ25.В.014.73 до I группы огнезащитной эффективности по НТБ 251-98 и группы горючести не ниже Г3 по ГОСТ 30244-94 до RE15, при расходе раствора - 400г/м².
- 9. Профилированные листы НС35-1000-0,7 ГОСТ 24045-2010 (с полимерным покрытием) к обрешетке крепить самонарезающимися оцинкованными винтами 4,8х65 ГОСТ 34-13-016-85 с уплотнительной прокладкой из неопреновой резины толщиной 1мм.
- На 10м² профлиста устанавливать 6-8 саморезов. Вдоль ската листы укладывать с нахлестом 250мм, поперек ската - на одну волну. Для обеспечения вентиляции в коньке применять перфорированный утеплитель.
- 10. Саморезов на всю кровлю - 5185 шт.

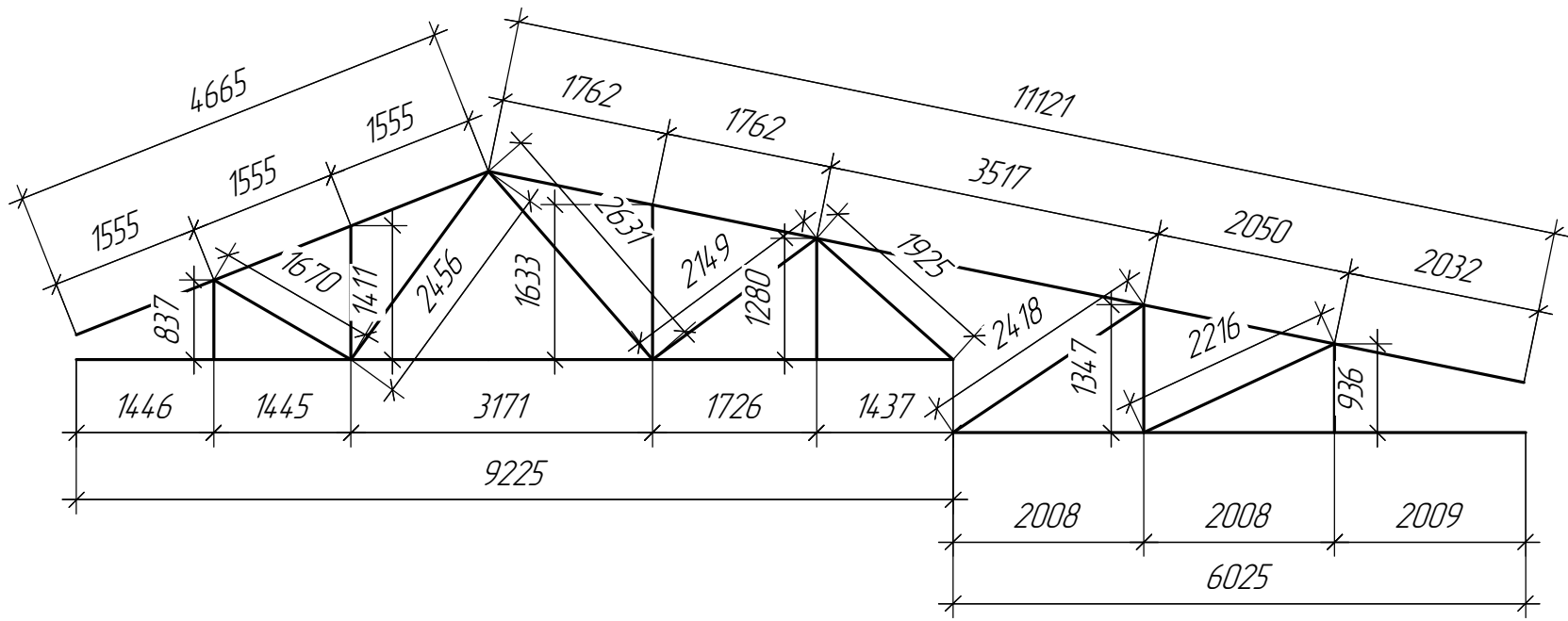
Спецификация элементов ходовых мостиков

Поз.	Обозначение	Наименование	Кол	Масса ед., кг	Примечание
1	ГОСТ 24454-80	Доска 40х150	263,6м		1,6м³
2	ГОСТ 24454-80	Доска 40х150	263,6м		39,6м²

Ведомость демонтажных и ремонтных работ

N п/п	Наименование элементов	Перечень дефектов и выполняемых работ	Ед. изм	Кол-во
1	Крыша	Демонтаж старого утеплителя	м³	77,5
1	Крыша	Демонтаж старого утеплителя	м²	516,3
2	Крыша	Демонтаж покрытия кровли	м²	625,8
3	Крыша	Демонтаж обрешетки кровли (30х150)	м²	39,4
3	Крыша	Демонтаж обрешетки кровли (30х150)	м³	11,8
4	Крыша	Демонтаж покрытия здания (шифер)	м²	625,8

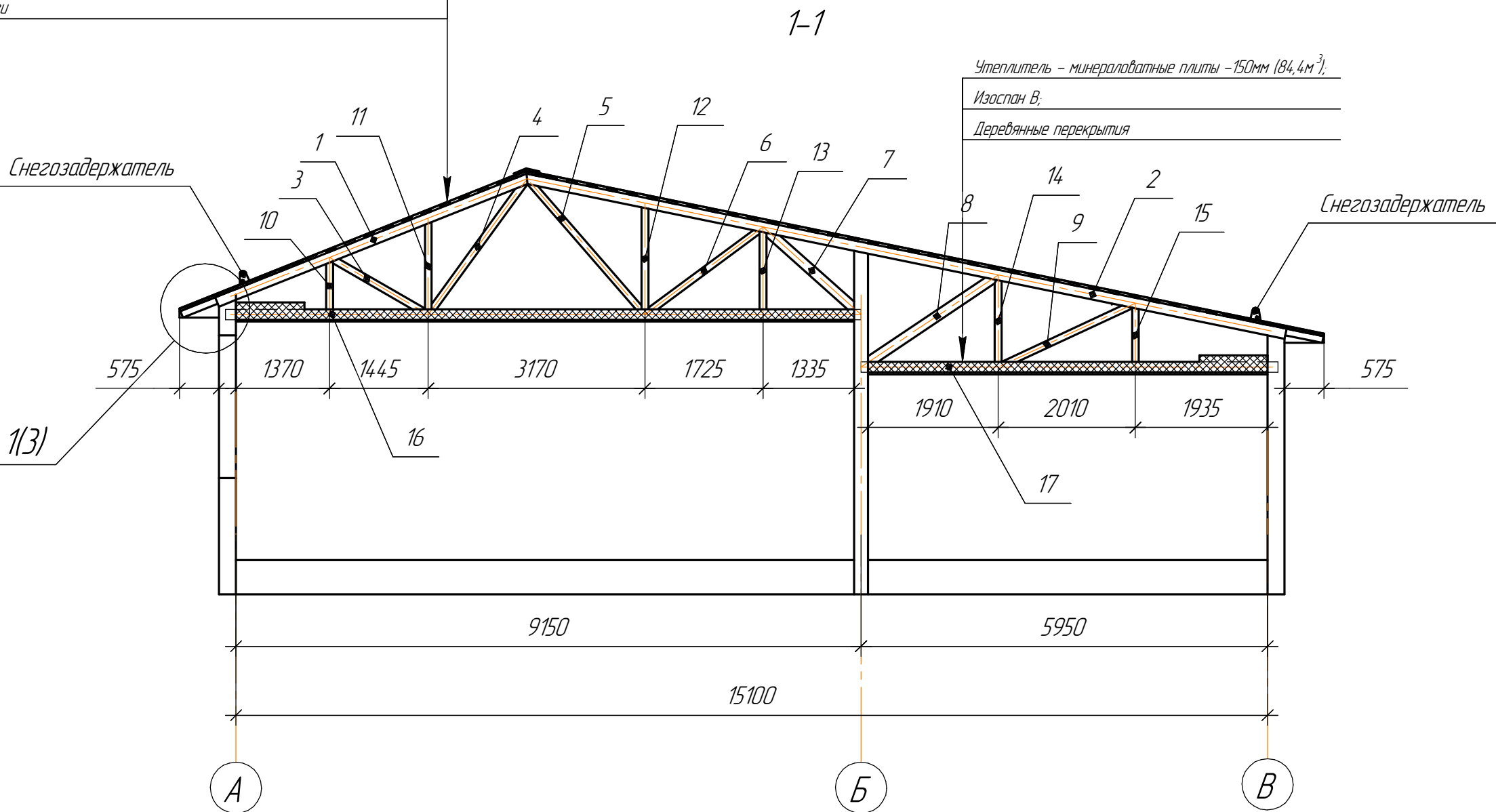
Геометрическая схема:



Спецификация к схеме расположения стропил

Поз.	Обозначение	Наименование	Кол	Масса ед., кг	Примечание
1-2	ГОСТ 8486-86, ГОСТ 24454-80	Стропила 100х150	473,6м		7,1м³
3-9		Раскосы 100х100	333,7м		3,4м³
7,8		Раскос опорный 100х150	180,3м		2,0м³
10-15		Стойки 100х100	223,4м		2,3м³
16-17		Нижний пояс (перекрытие) 100х150	457,3м		6,9м³

Профилированный лист НС35-1000-0,7 ГОСТ 24045-2010 (с полимерным покрытием),  
Обрешетка из досок 30х150 шаг 300мм,  
Изоспан АМ,  
Стропильные ноги



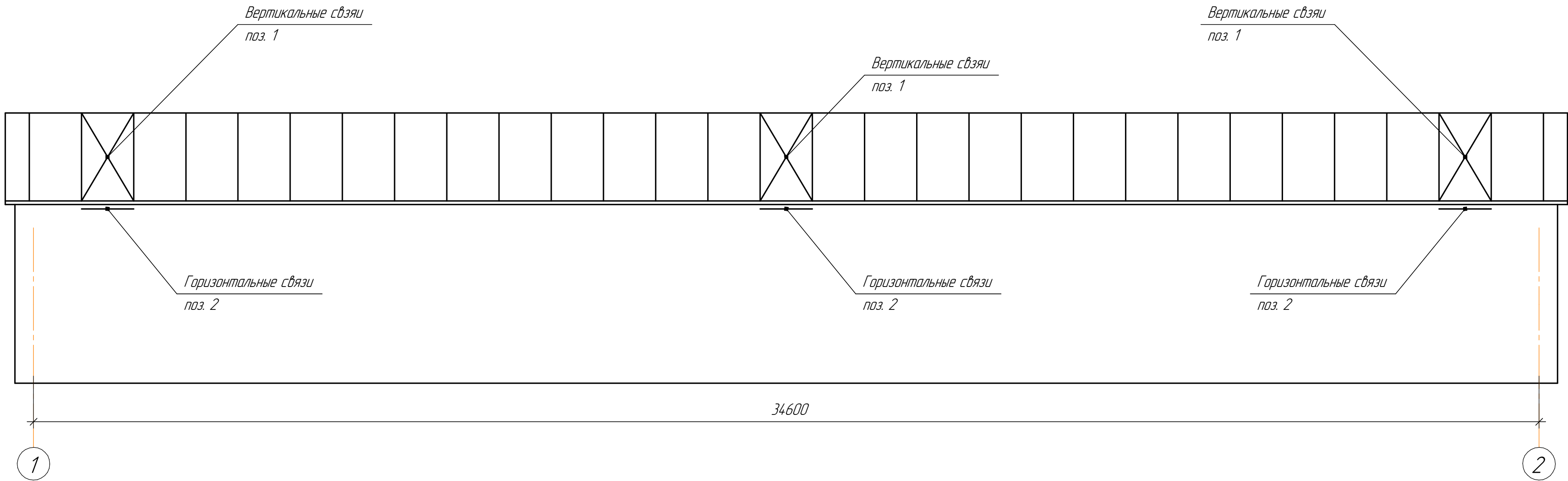
Ведомость монтажных и ремонтных работ

N п/п	Наименование элементов	Перечень дефектов и выполняемых работ	Ед. изм	Кол-во
1	Крыша	Устройство утеплителя	м³	84,4
1	Крыша	Устройство утеплителя	м²	516,3
2	Крыша	Монтаж новой стропильной системы	м³	20,6
2	Крыша	Монтаж новой стропильной системы	м²	205,4
3	Крыша	Монтаж обрешетки кровли (30х150)	м²	38,8
3	Крыша	Монтаж обрешетки кровли (30х150)	м³	11,7
4	Крыша	Монтаж гидроизоляции (изоспан АМ)	м²	623,9
4	Крыша	Монтаж пароизоляции (изоспан В)	м²	516,3
5	Крыша	Монтаж покрытия (профлист)	м²	623,9
6	Крыша	Монтаж снегозадержателей	м	718

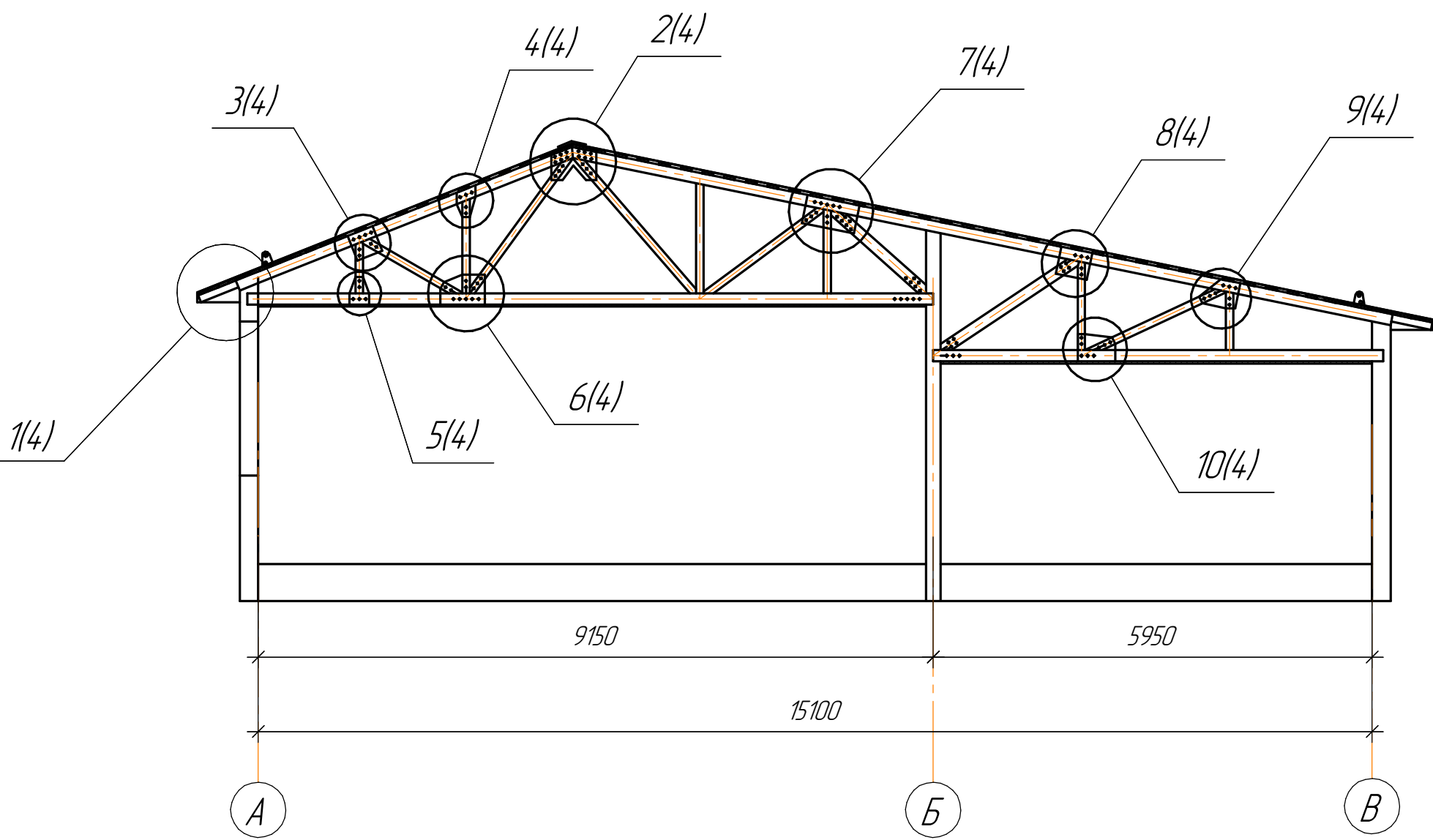
- 1. Размеры всех элементов уточнить по месту
- 2. В торцах здания выполнить по 2 слуховых окна размером 720х800 мм

						1726.19-03-АС		
						Разработка проектной документации по капитальному ремонту конструктивных элементов здания (объекта) Тукузский СДК по адресу: Тименская область, Вагайский район, с. Тукуз ул. Школьная д.4		
Изм.	Кол-во	Лист	№ док.	Подп.	Дата	Крыша	Стадия	Лист
Разработ	Мягитов	12	2019				Р	2
Проверил	Кремлева	12	2019					
ГИП	Кремлева	12	2019			Схема расположения стропил. Разрез 1-1		
Н. контр.	Луговая	12	2019			Проектный институт		
						Формат А1		

2-2 (лист 2)



1-1



- 1. Крайние связи устанавливать не в торцевых секциях
- 2. Горизонтальные связи крепить на гвоздях К4х120 к поясу фермы снизу и сверху
- 3. Вертикальные связи крепить на гвоздях К4х120 к стойкам ферм слева и справа
- 4. Размеры всех элементов уточнить по месту.
- 5. Узлы смотреть лист 4.

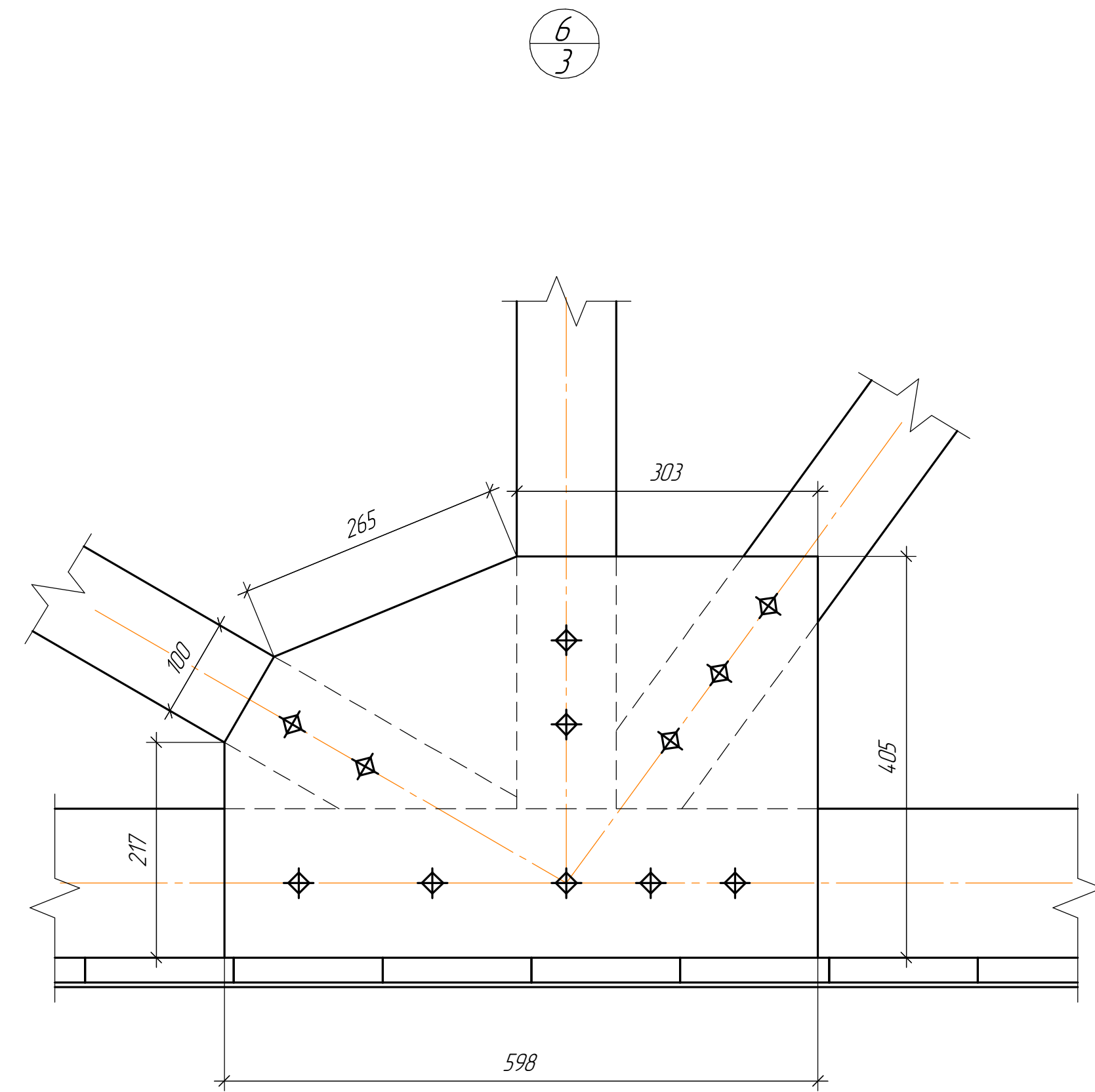
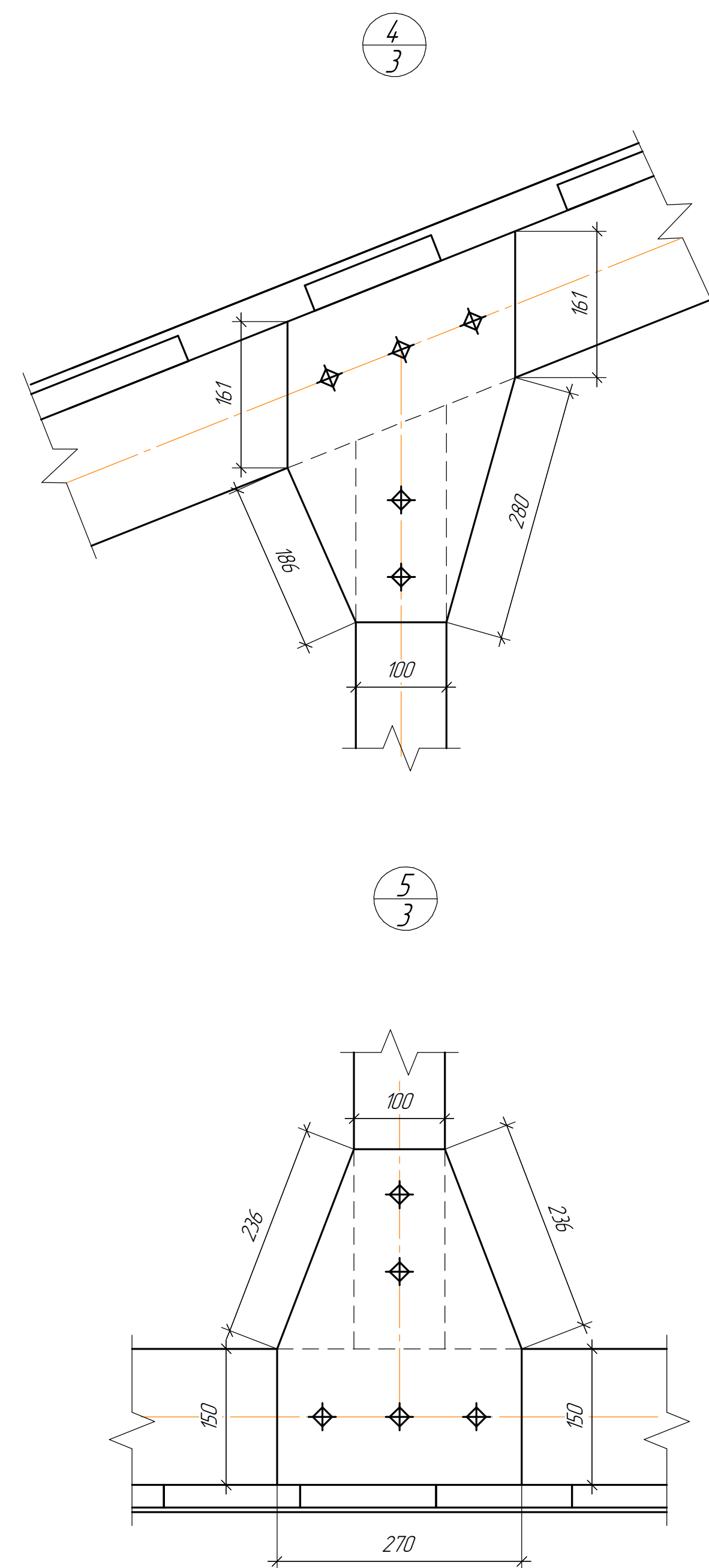
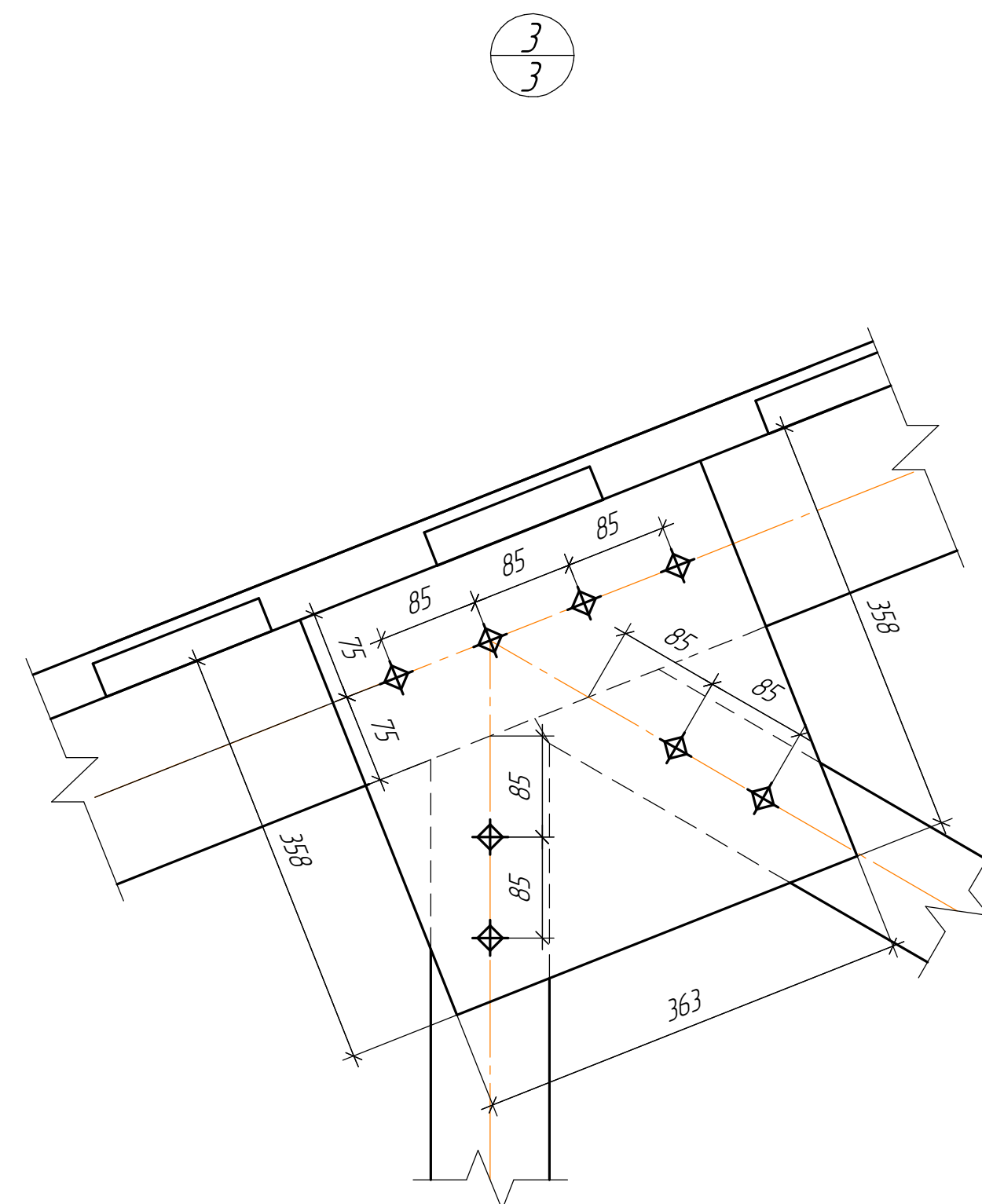
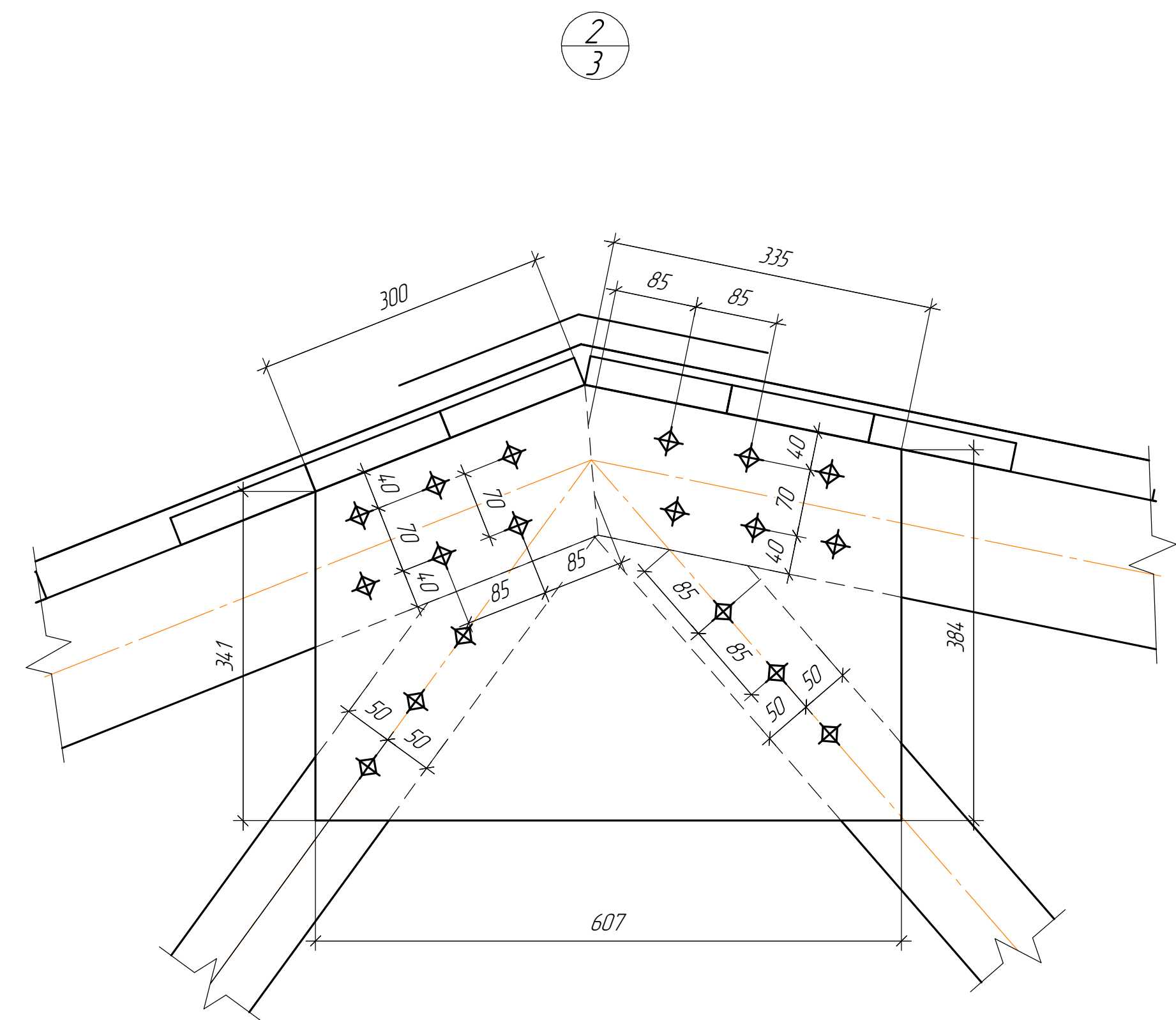
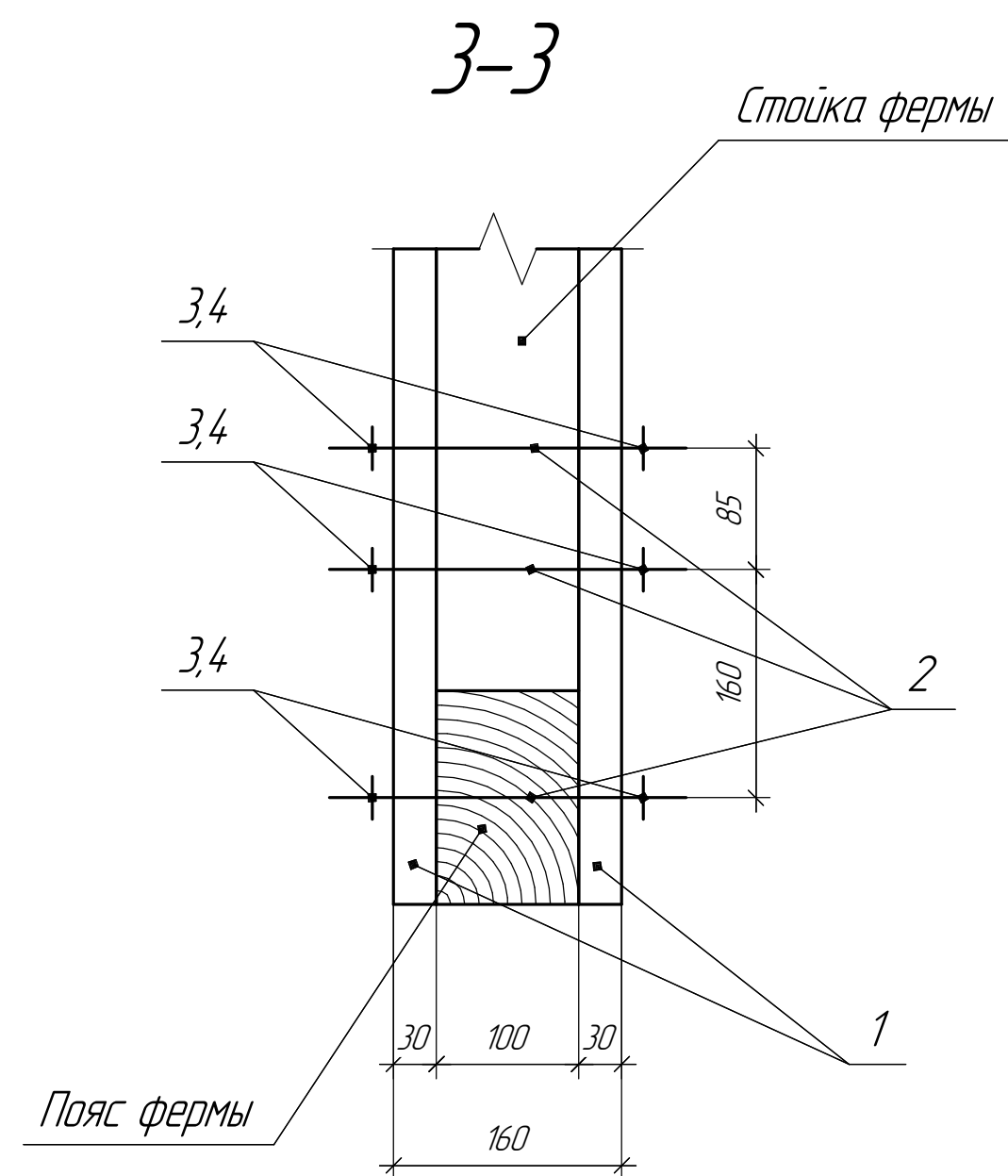
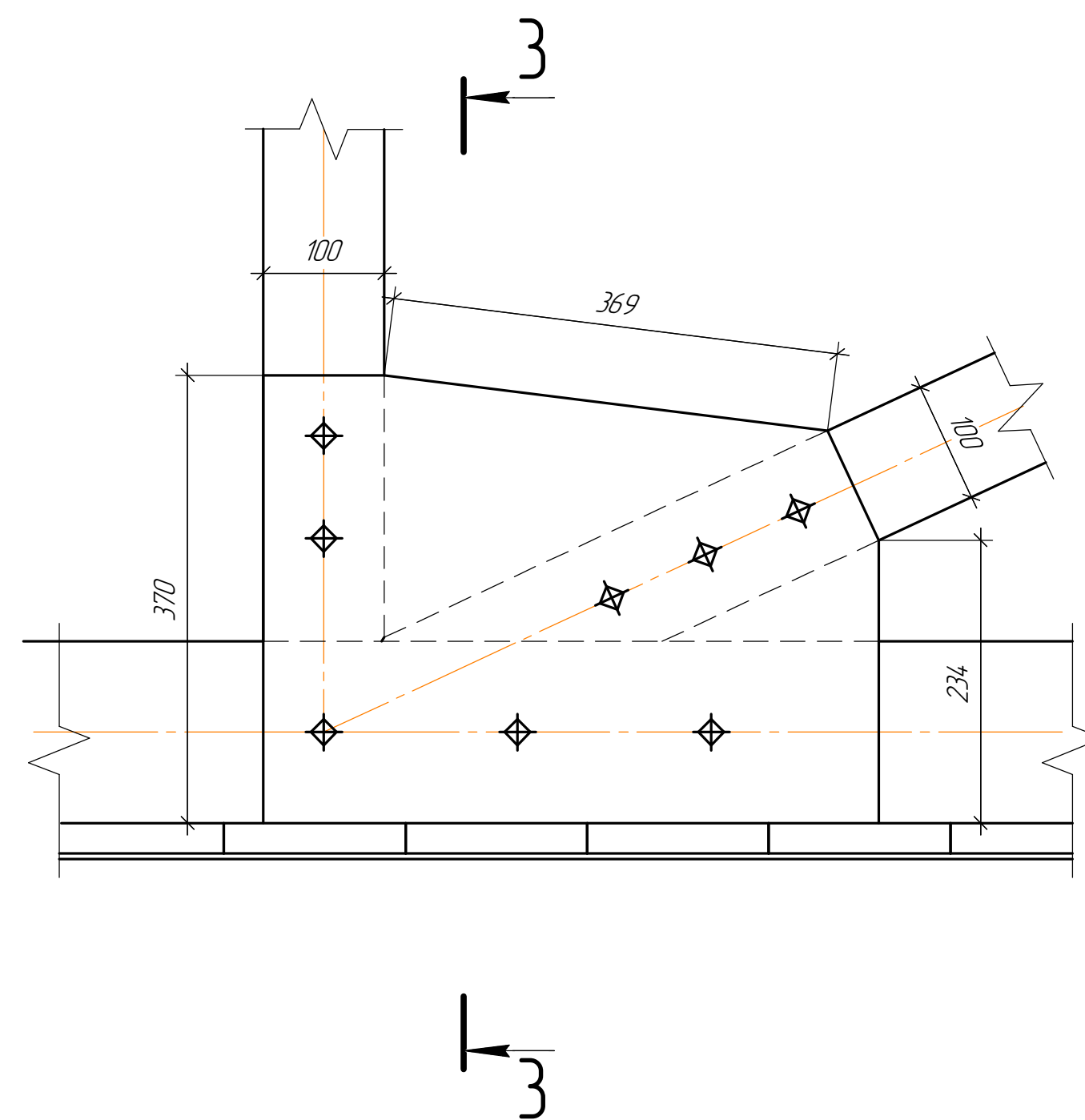
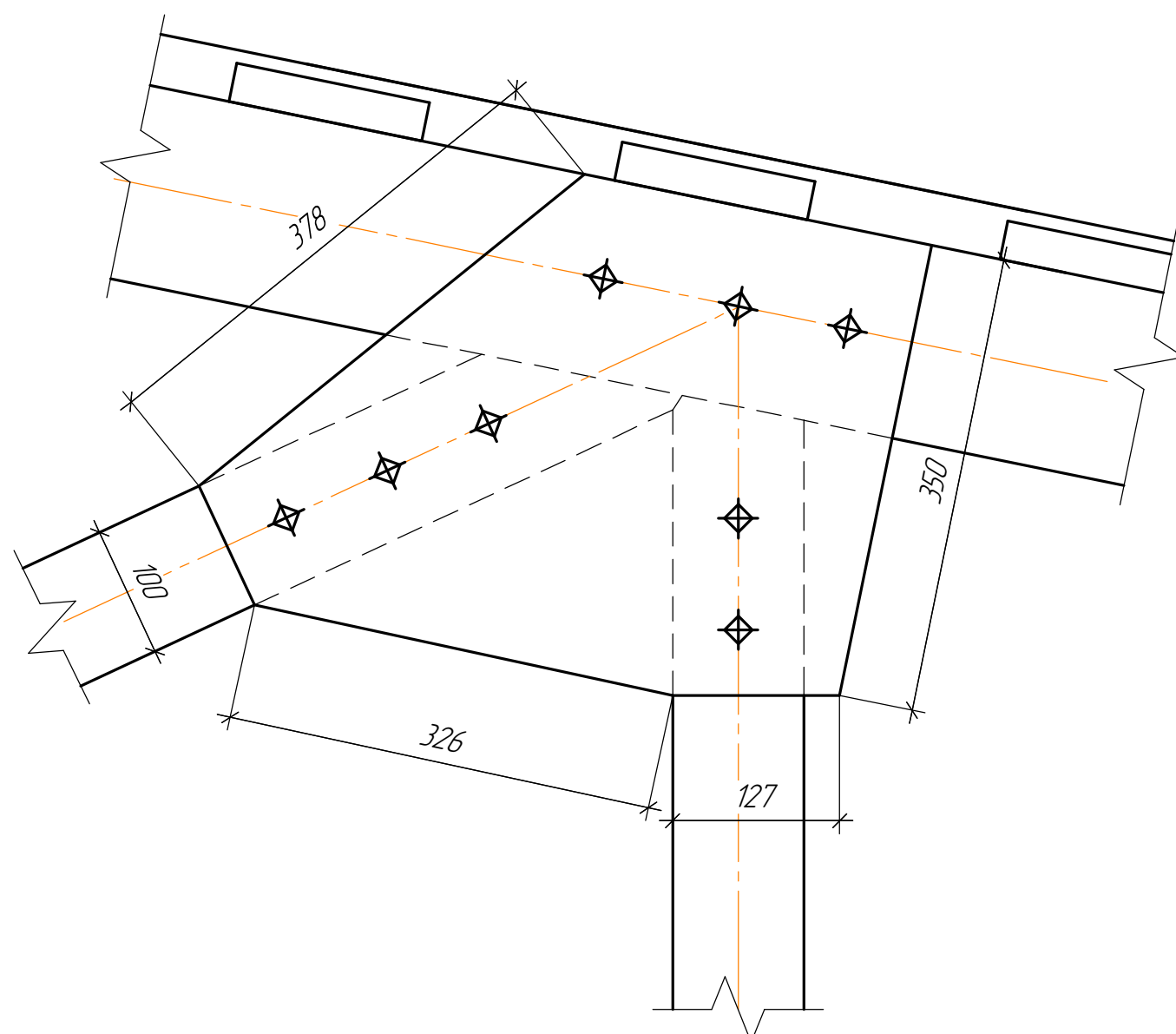
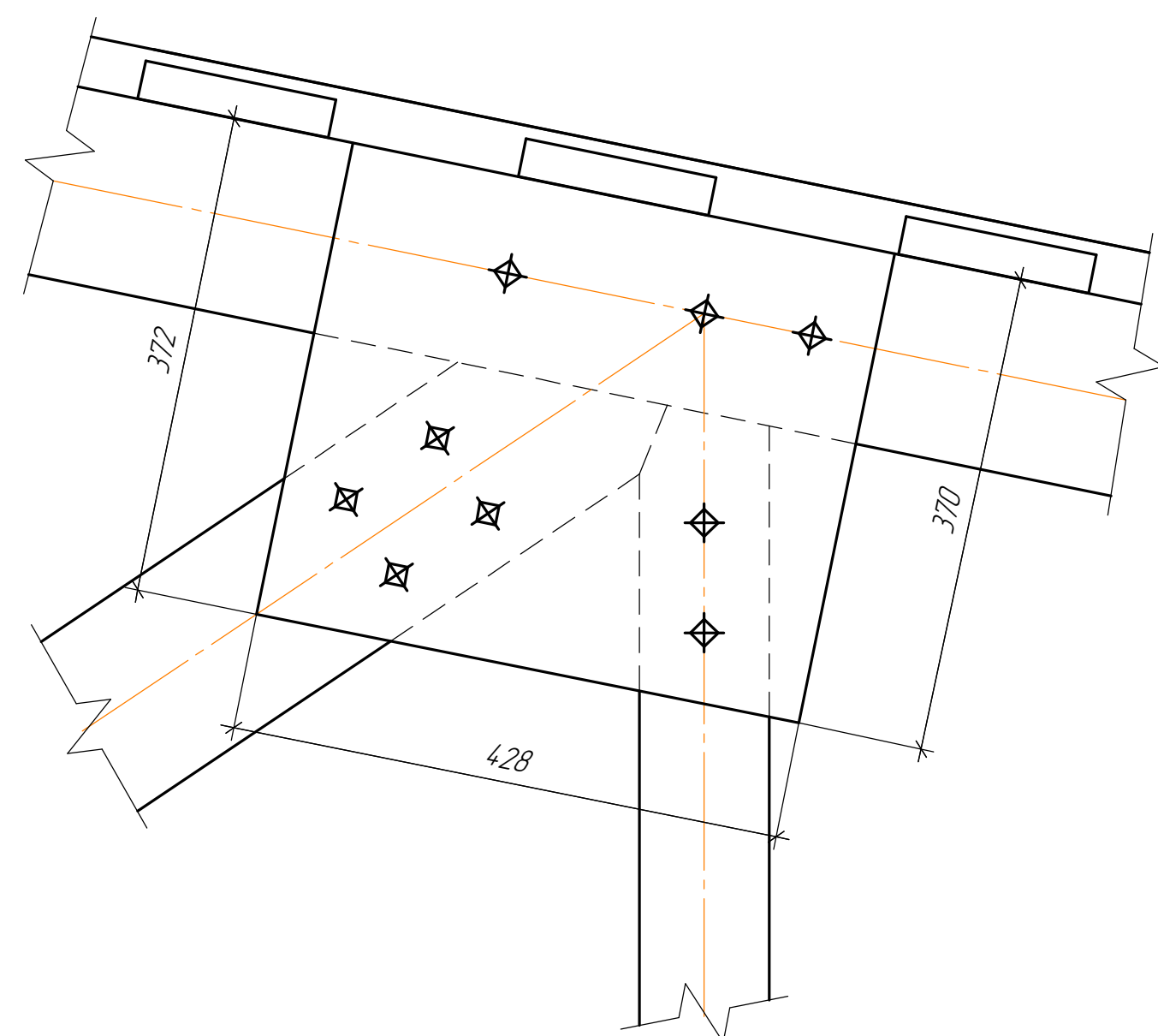
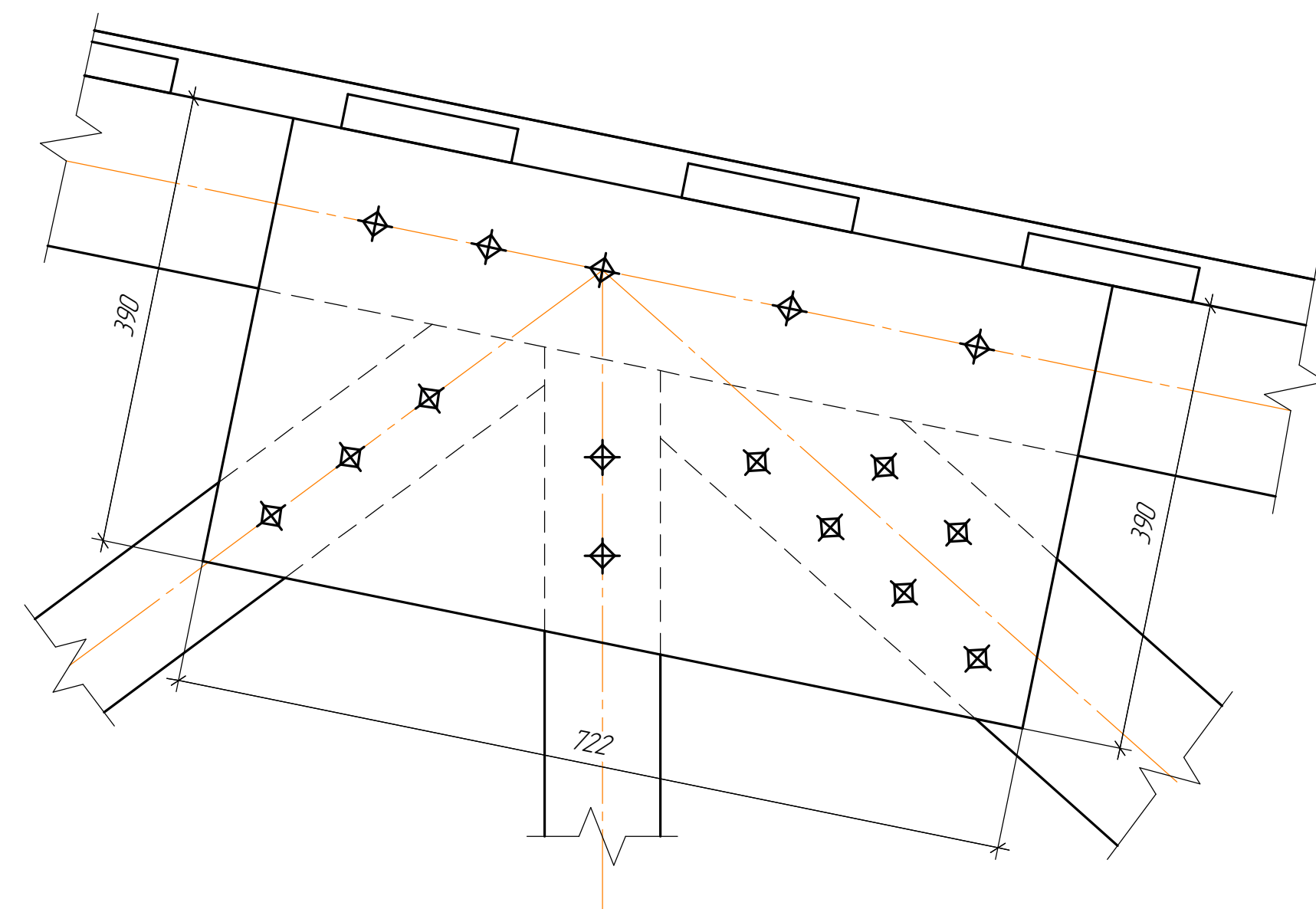
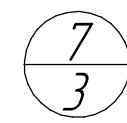
Спецификация к схеме расположения связей

Поз.	Обозначение	Наименование	Кол.	Масса ед, кг	Приме- чание
1	ГОСТ 8486-86,	Верт. связь (доска 50х150)	34,шт.		0,3м³
2	ГОСТ 24454-80	Гор. связь (доска 50х150)	38,0шт.		0,3м³

Согласовано					
Изм. №	Подп.	Дата	Взам. инд. №		
Инв. № подл.					

						1726.19-03-АС			
						Разработка проектной документации по капитальному ремонту конструктивных элементов здания (объекта) Тукузский СДК по адресу: Тюменская область, Вагайский район, с. Тукуз, ул. Школьная д.4			
Изм.	Колуч.	Лист	№ док.	Подп.	Дата	Крыша	Стация	Лист	Листов
Разраб.	Мяжитов			<i>Мяжитов</i>	12.2019		Р	3	
Проверил	Кремлева			<i>Кремлева</i>	12.2019				
ГИП	Кремлева			<i>Кремлева</i>	12.2019				
Н. контр.	Луговая			<i>Луговая</i>	12.2019	Разрез 2-2	ООО <b>СПЕКТР</b> Проектный институт		





Условные обозначения:

 - Шпилька М12

- 1 Крепление узлов выполнять на фанере факеловидной марки ФБС толщиной 30 мм либо на шпуре с расчетным соотношением на склоне в плоскости листа (таб. 9.1) не менее 28 МПа в соответствии с таб. 8 (П. 64.13330.2017).
- 2 Все неукрежденные неопорные узлы выполнять по аналогии с указанными.
- 3 Все неукрежденные опорные узлы (нижний пояс, раскосы) выполнять по аналогии с существующими.
- 4 Размеры всех элементов уточнять по месту. Клобаторы фанеры даны без учета раскоса.
- 5 Во всех узлах расстояние от торца элемента до оси шпильки принимать не менее 84 мм (см. узлы 12).
- 6 Расстояние от края элемента до оси шпильки принимать не менее 38 мм (см. узлы 12).
- 7 Расстояние между осями шпильки параллельно оси элемента принимать не менее 84 мм (см. узлы 12).
- 8 Расстояние между осями шпильки перпендикулярно оси элемента принимать не менее 42 мм (см. узел 11).
- 9 Все деревянные элементы рассчитаны для 2-го класса (нормальный) условий эксплуатации согласно таб. 1 (П. 64.13330.2017 "Деревянные конструкции"). При несоответствии условий эксплуатации здания (выше 2-го класса) проект подлежит корректировке.

Спецификация к узлам

Поз.	Обозначение	Наименование	Кол.	Масса ед, кг	Приме- чание
1	ГОСТ 11539-2014	Фанера ламелированная ФСФ толщиной 30 мм	1195м		3,6м <sup>1</sup>
2	ГОСТ 11539-2014	Шпилька М12	8580		мл
3	ГОСТ 11371-78	Шайба А.12.01	7800		шт
4	ГОСТ 5915-70	Гайка М12	7800		шт

--	--	--	--	--	--	--	--	--	--	--	--	--	--	--	--	--	--	--	--	--	--	--	--	--	--	--	--	--	--	--	--	--	--	--	--	--	--	--	--	--	--	--	--	--	--	--	--	--	--	--	--	--	--	--	--	--	--	--	--	--	--	--	--	--	--	--	--	--	--	--	--	--	--	--	--	--	--	--	--	--	--	--	--	--	--	--	--	--	--	--	--	--	--	--	--	--	--	--	--	--	--	--	--	--	--	--	--	--	--	--	--	--	--	--	--	--	--	--	--	--	--	--	--	--	--	--	--	--	--	--	--	--	--	--	--	--	--	--	--	--	--	--	--	--	--	--	--	--	--	--	--	--	--	--	--	--	--	--	--	--	--	--	--	--	--	--	--	--	--	--	--	--	--	--	--	--	--	--	--	--	--	--	--	--	--	--	--	--	--	--	--	--	--	--	--	--	--	--	--	--	--	--	--	--	--	--	--	--	--	--	--	--	--	--	--	--	--	--	--	--	--	--	--	--	--	--	--	--	--	--	--	--	--	--	--	--	--	--	--	--	--	--	--	--	--	--	--	--	--	--	--	--	--	--	--	--	--	--	--	--	--	--	--	--	--	--	--	--	--	--	--	--	--	--	--	--	--	--	--	--	--	--	--	--	--	--	--	--	--	--	--	--	--	--	--	--	--	--	--	--	--	--	--	--	--	--	--	--	--	--	--	--	--	--	--	--	--	--	--	--	--	--	--	--	--	--	--	--	--	--	--	--	--	--	--	--	--	--	--	--	--	--	--	--	--	--	--	--	--	--	--	--	--	--	--	--	--	--	--	--	--	--	--	--	--	--	--	--	--	--	--	--	--	--	--	--	--	--	--	--	--	--	--	--	--	--	--	--	--	--	--	--	--	--	--	--	--	--	--	--	--	--	--	--	--	--	--	--	--	--	--	--	--	--	--	--	--	--	--	--	--	--	--	--	--	--	--	--	--	--	--	--	--	--	--	--	--	--	--	--	--	--	--	--	--	--	--	--	--	--	--	--	--	--	--	--	--	--	--	--	--	--	--	--	--	--	--	--	--	--	--	--	--	--	--	--	--	--	--	--	--	--	--	--	--	--	--	--	--	--	--	--	--	--	--	--	--	--	--	--	--	--	--	--	--	--	--	--	--	--	--	--	--	--	--	--	--	--	--	--	--	--	--	--	--	--	--	--	--	--	--	--	--	--	--	--	--	--	--	--	--	--	--	--	--	--	--	--	--	--	--	--	--	--	--	--	--	--	--	--	--	--	--	--	--	--	--	--	--	--	--	--	--	--	--	--	--	--	--	--	--	--	--	--	--	--	--	--	--	--	--	--	--	--	--	--	--	--	--	--	--	--	--	--	--	--	--	--	--	--	--	--	--	--	--	--	--	--	--	--	--	--	--	--	--	--	--	--	--	--	--	--	--	--	--	--	--	--	--	--	--	--	--	--	--	--	--	--	--	--	--	--	--	--	--	--	--	--	--	--	--	--	--	--	--	--	--	--	--	--	--	--	--	--	--	--	--	--	--	--	--	--	--	--	--	--	--	--	--	--	--	--	--	--	--	--	--	--	--	--	--	--	--	--	--	--	--	--	--	--	--	--	--	--	--	--	--	--	--	--	--	--	--	--	--	--	--	--	--	--	--	--	--	--	--	--	--	--	--	--	--	--	--	--	--	--	--	--	--	--	--	--	--	--	--	--	--	--	--	--	--	--	--	--	--	--	--	--	--	--	--	--	--	--	--	--	--	--	--	--	--	--	--	--	--	--	--	--	--	--	--	--	--	--	--	--	--	--	--	--	--	--	--	--	--	--	--	--	--	--	--	--	--	--	--	--	--	--	--	--	--	--	--	--	--	--	--	--	--	--	--	--	--	--	--	--	--	--	--	--	--	--	--	--	--	--	--	--	--	--	--	--	--	--	--	--	--	--	--	--	--	--	--	--	--	--	--	--	--	--	--	--	--	--	--	--	--	--	--	--	--	--	--	--	--	--	--	--	--	--	--	--	--	--	--	--	--	--	--	--	--	--	--	--	--	--	--	--	--	--	--	--	--	--	--	--	--	--	--	--	--	--	--	--	--	--	--	--	--	--	--	--	--	--	--	--	--	--	--	--	--	--	--	--	--	--	--	--	--	--	--	--	--	--	--	--	--	--	--	--	--	--	--	--	--	--	--	--	--	--	--	--	--	--	--	--	--	--	--	--	--	--	--	--	--	--	--	--	--	--	--	--	--	--	--	--	--	--	--	--	--	--	--	--	--	--	--	--	--	--	--	--	--	--	--	--	--	--	--	--	--	--	--	--	--	--	--	--	--	--	--	--	--	--	--	--	--	--	--	--	--	--	--	--	--	--	--	--	--	--	--	--	--	--	--	--	--	--	--	--	--	--	--	--	--	--	--	--	--	--	--	--	--	--	--	--	--	--	--	--	--	--	--	--	--	--	--	--	--	--	--	--	--	--	--	--	--	--	--	--	--	--	--	--	--	--	--	--	--	--	--	--	--	--	--	--	--	--	--	--	--	--	--	--	--	--	--	--	--	--	--	--	--	--	--	--	--	--	--	--	--	--	--	--	--	--	--	--	--	--	--	--	--	--	--	--	--	--	--	--	--	--	--	--	--	--	--	--	--	--	--	--	--	--	--	--	--	--	--	--	--	--	--	--	--	--	--	--	--	--	--	--	--	--	--	--	--	--	--	--	--	--	--	--	--	--	--	--	--	--	--	--	--	--	--	--	--	--	--	--	--	--	--	--	--	--	--	--	--	--	--	--	--	--	--	--	--	--	--	--	--	--	--	--	--	--	--	--	--	--	--	--	--	--	--	--	--	--	--	--	--	--	--	--	--	--	--	--	--	--	--	--	--	--	--	--	--	--	--	--	--	--	--	--	--	--	--	--	--	--	--	--	--	--	--	--	--	--	--	--	--	--	--	--	--	--	--	--	--	--	--	--	--	--	--	--	--	--	--	--	--	--	--	--	--	--	--	--	--	--	--	--	--	--	--	--	--	--	--	--	--	--	--	--	--	--	--	--	--	--	--	--	--	--	--	--	--	--	--	--	--	--	--	--	--	--	--